

# 第13期（2012年8月期） 第1四半期（2011年9月～2011年11月） 決算説明資料



夢の街創造委員会株式会社

2012年1月6日

夢の街創造委員会株式会社

（大阪本社）541-0057 大阪府中央区北久宝寺町4-4-2  
06-4704-5401（TEL）06-4704-5402（FAX）

（東京支社）107-0052 東京都港区赤坂4-1-30 AKABISHI-II  
03-5545-3843（TEL）03-5545-3842（FAX）

## ■2012年8月期第1四半期は増収増益で着地

ー売上高 : 314百万円(前年同期比+8.5%)

オーダー数は前年同期比で110%を達成、売上高は前年同期比で増加

ー営業利益 : 48百万円(前年同期比+0.8%)

営業利益は前年同期比で増加している

業務の拡大に伴う人件費の増加(計画通り)により前年同期比で0.8%増加

## ■中期経営計画に対するレビュー

ーオーダー数拡大への取組

地域戦略を積極展開

2011年12月(2Q)商店街サービスを開始 ※

ーネットスーパー事業

ネットスーパーシステムパッケージを利用したネットスーパーが続々加盟

ー中国事業

2012年1月にサービスイン

※商店街と提携し、出前館から商店街内の地元名物のお惣菜・手作りのスイーツ  
自家製天然酵母パン・懐かしの駄菓子・地場新鮮野菜など約400品が注文可能。

## 2012年8月期第1四半期 決算概要

売上高は前年同期に対して8.5%増加  
 営業利益率は業務の拡大に伴う人件費の増加により低下しているが  
 営業利益額は増加している

(百万円)

	当四半期 (11/09- 11/11)	前年同期 (10/09- 10/11)	前年同期比	前四半期 (11/06- 11/08)	前四半期比
売上高	314	290	+8.5%	326	-3.6%
営業利益	48	47	+0.8%	72	-33.4%
営業利益率	15.4%	16.5%	-1.2Pts	22.3%	-6.9Pts
経常利益	49	49	+1.3%	86	-42.4%
経常利益率	15.8%	16.9%	-1.1Pts	26.5%	-10.7Pts
当期純利益	27	25	+7.0%	49	-45.0%
純利益率	8.6%	8.8%	-0.1pts	15.1%	-6.5pts

## 2012年8月期第1四半期 売上高内訳

オーダー数が伸びオーダー手数料は前年同期に比べ7.3%増、  
 「その他」に含まれるポイントシステム使用料の増加に伴い出前館事業は前年同期比9.3%増加  
 ※駆けつけ館サービスの出前館への統合により関連事業の売上が減少（計画通り）

（百万円）

	当四半期 (11/09- 11/11)	前年同期 (10/09- 10/11)	前年同期比	前四半期 (11/06- 11/08)	前四半期比
出前館事業	314	287	+9.3%	325	-3.4%
基本掲載料	66	61	+6.6%	64	+1.9%
オーダー手数料	193	180	+7.3%	197	-2.1%
広告収入	19	17	+9.5%	21	-8.1%
その他 <sup>(注)</sup>	35	27	+28.1%	41	-15.7%
関連事業	0	2	-99.1%	0	-97.9%
売上高合計	314	290	+8.5%	326	-3.6%

(注) その他：新規加盟料、ネットスーパー関連の売上、ポイントシステム使用料などの合計

## 2012年8月期第1四半期 原価および販管費の内訳

販管費は業務拡大に伴う人員増加のため人件費が増加したことにより前年同期比で増加した  
 前四半期よりカスタマーセンターにかかる人件費の一部を売上原価から販管費に振替  
 この影響により前四半期の売上原価は小さい

(百万円)

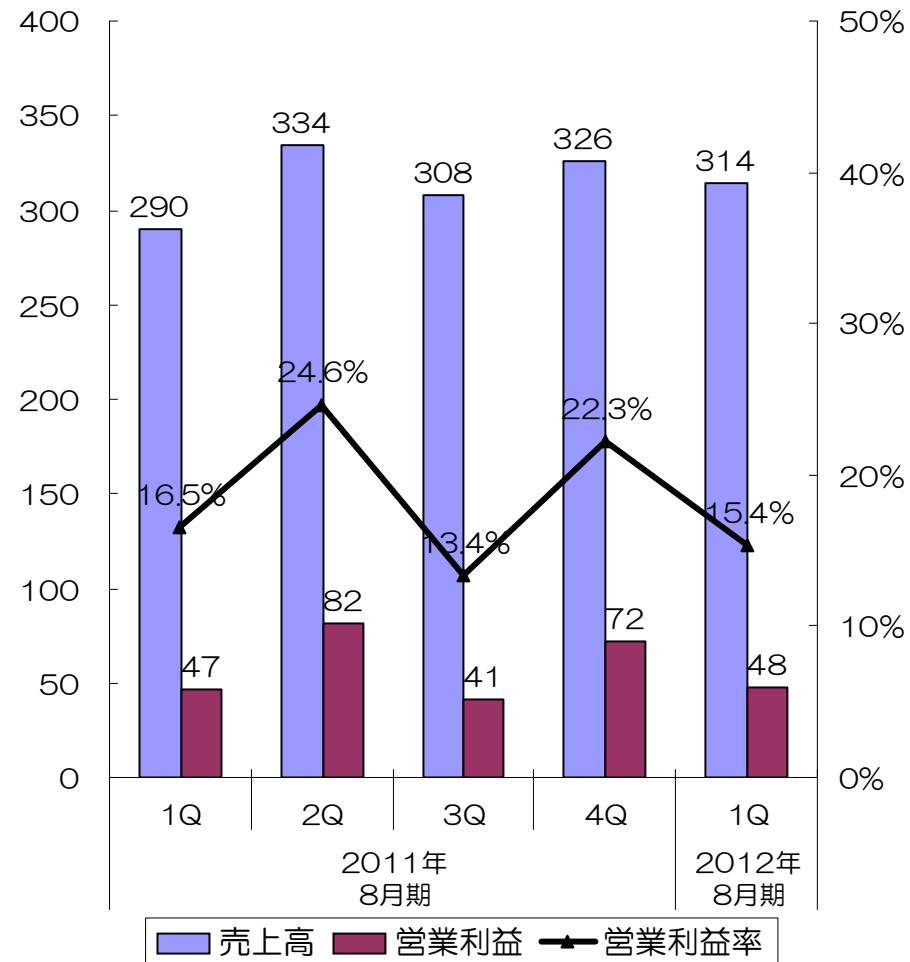
	当四半期 (11/09- 11/11)	前年同期 (10/09- 10/11)	前年同期比	前四半期 (11/06- 11/08)	前四半期比
売上原価	80	78	+3.6%	53	+51.3%
売上原価率	25.7%	26.9%	-1.2Pts	16.4%	+9.3Pts
販管費	185	163	+13.1%	200	-7.5%
販管费率	58.9%	56.5%	+2.4Pts	61.4%	-2.5Pts
人件費 (注)	110	91	+20.6%	124	-11.2%
広告宣伝費	25	26	-4.1%	27	-6.8%
その他	49	45	+8.1%	48	1.6%

(注)人件費：役員報酬、給与（社員、アルバイト）、株式報酬費用、法定福利費、福利厚生費、求人費、旅費交通費の合計

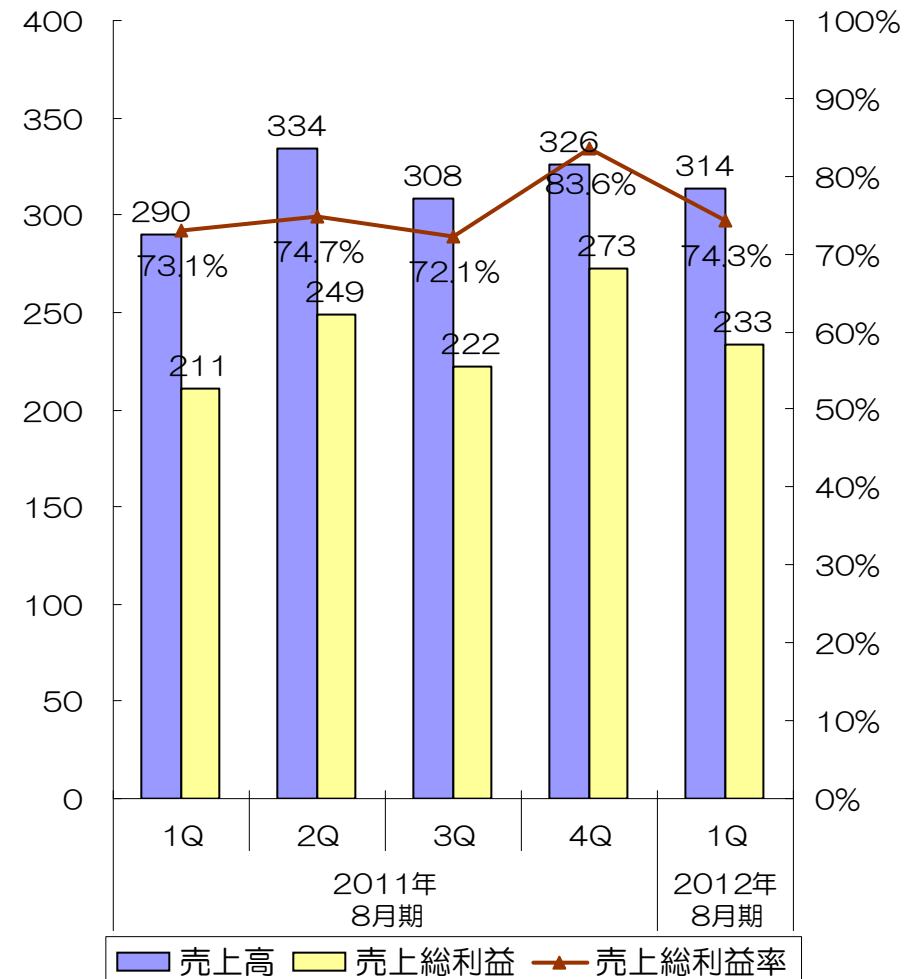
# 売上高・売上総利益・営業利益の四半期推移

営業利益・売上総利益共に前年同期比で増加している

(百万円)



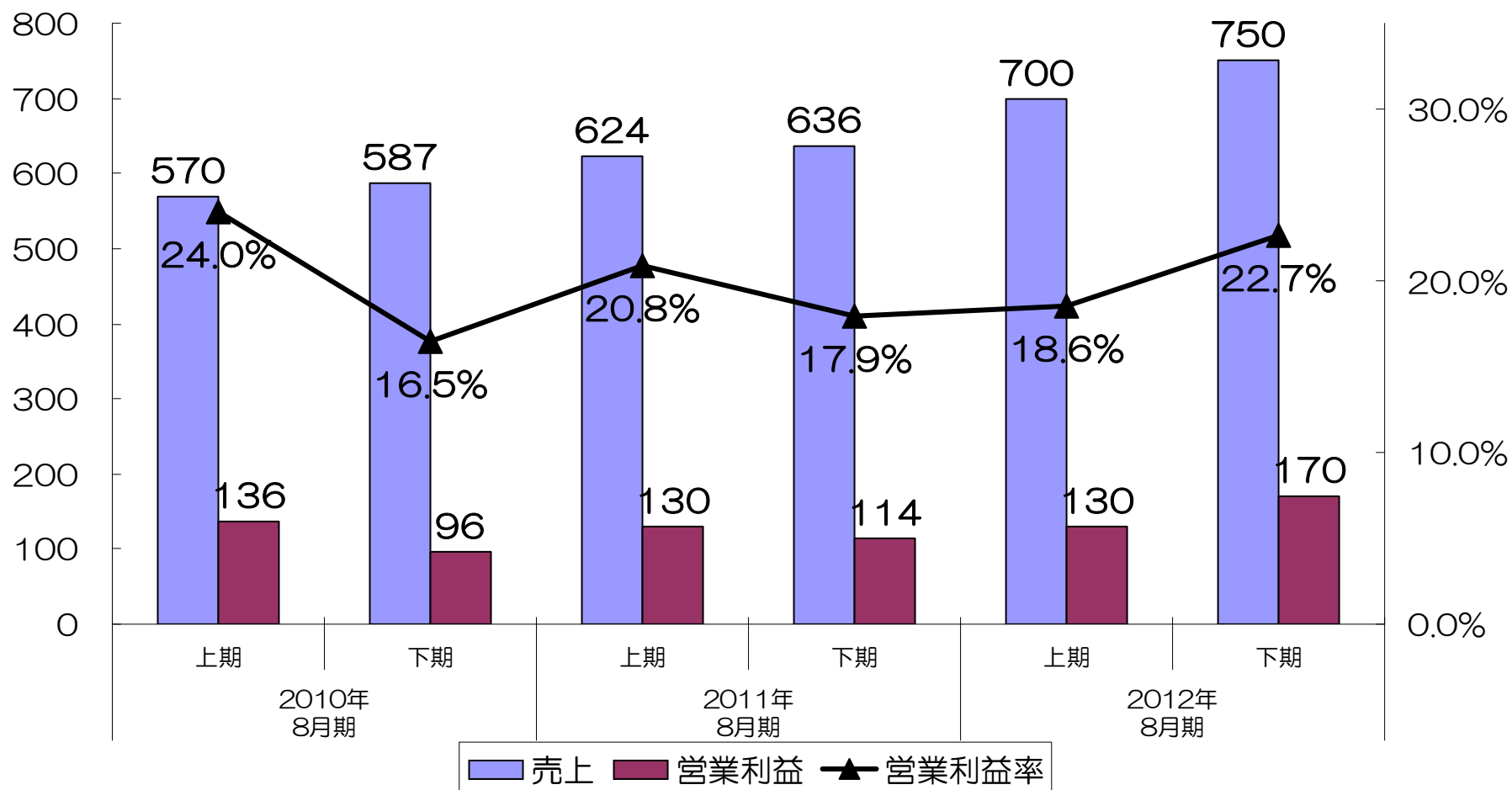
(百万円)



## 2012年8月期計画(業績予想)

1Qは計画どおり進捗しており、2Q以降オーダー数を伸ばして売上を増加させる

(百万円)



## 2012年8月期第1四半期 計画に対する進捗

売上・利益ともに計画どおり進捗している

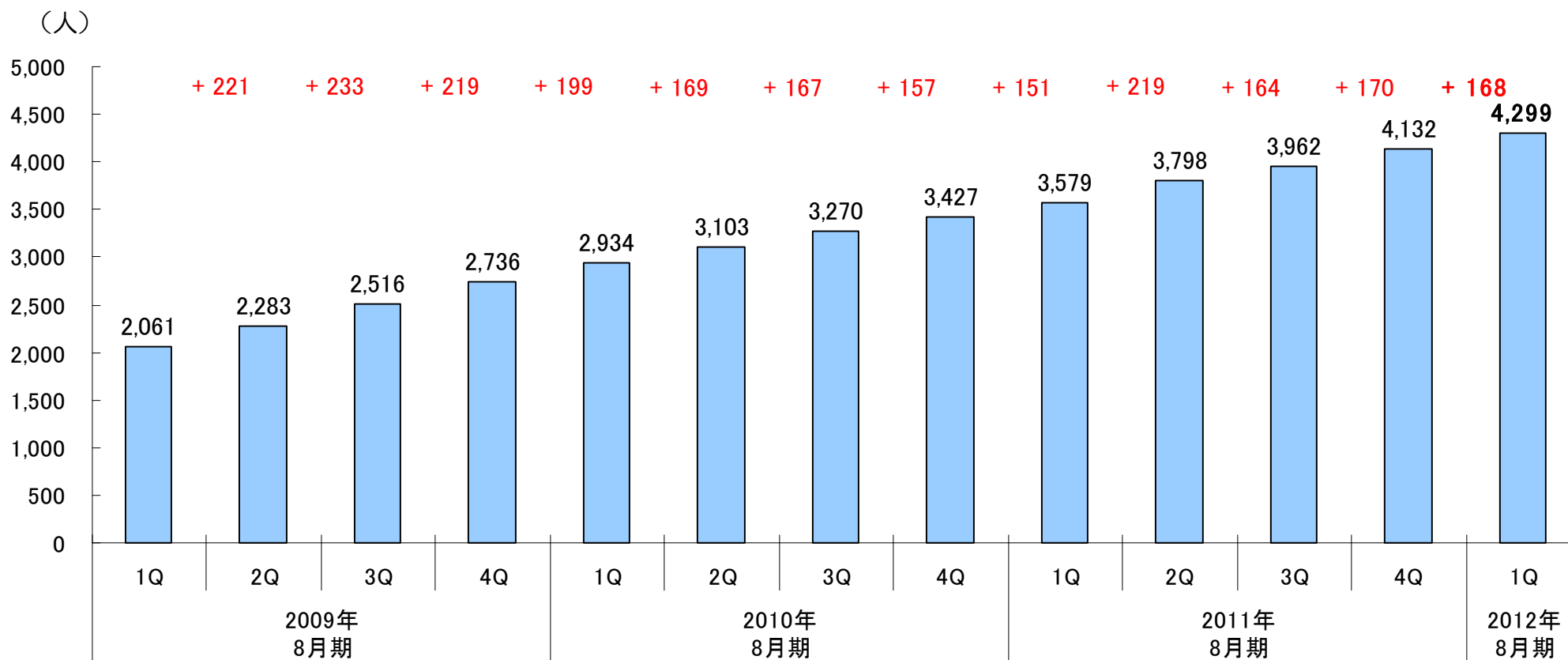
(百万円)

	第1四半期 (実績)	第2四半期累計期間 (計画)		通期 (計画)	
	金額	金額	進捗率	金額	進捗率
売上高	314	700	45.0%	1,450	21.7%
営業利益	48	130	37.2%	300	16.1%
経常利益	49	131	38.0%	301	16.5%
当期純利益	27	74	36.7%	170	16.0%



# 主要な経営指標 ①会員数四半期推移

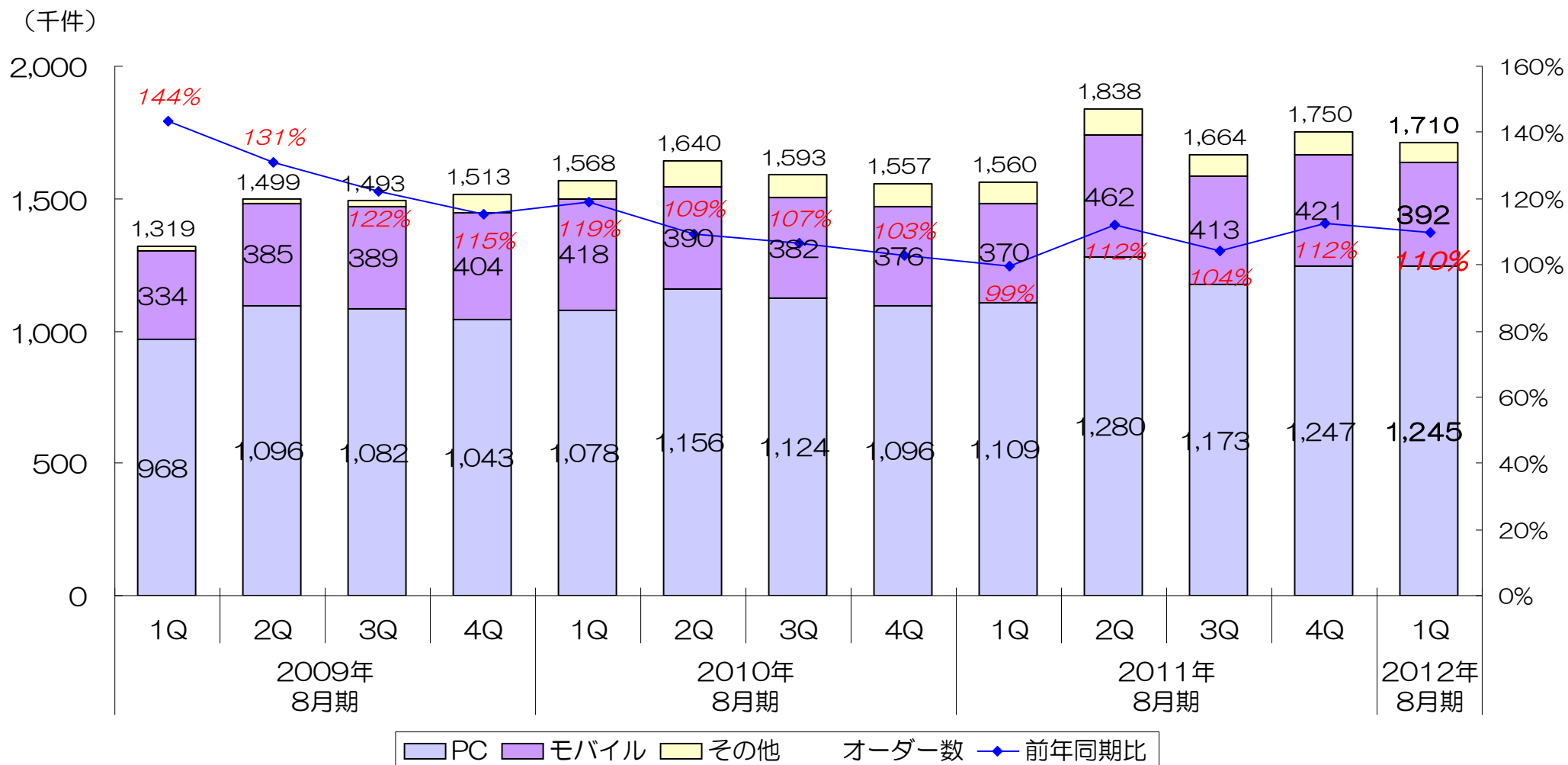
会員数は順調に推移し、429万人を突破



※会員数は、当社が運営する「出前館」及び提携サイトの会員数の四半期末時点での合計です。

## 主要な経営指標 ②オーダー数四半期推移

1Qは前年同期を上回り、110%増で順調に推移

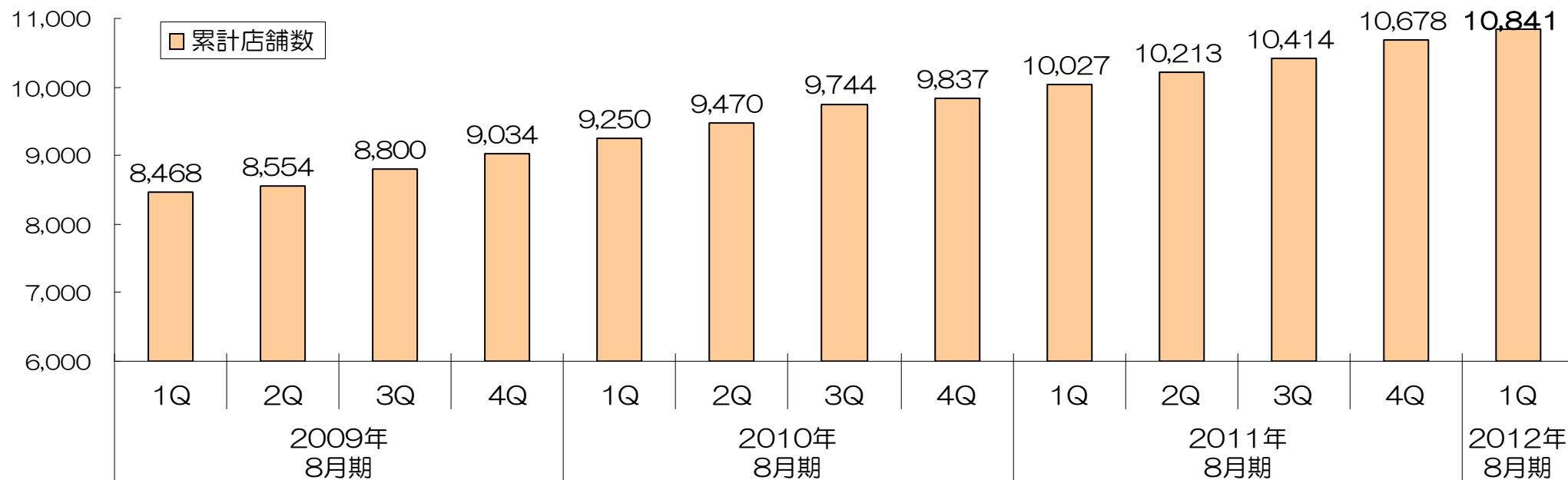


## 主要な経営指標 ③加盟店舗数四半期推移

店舗獲得数は堅調に推移し10,800店を突破

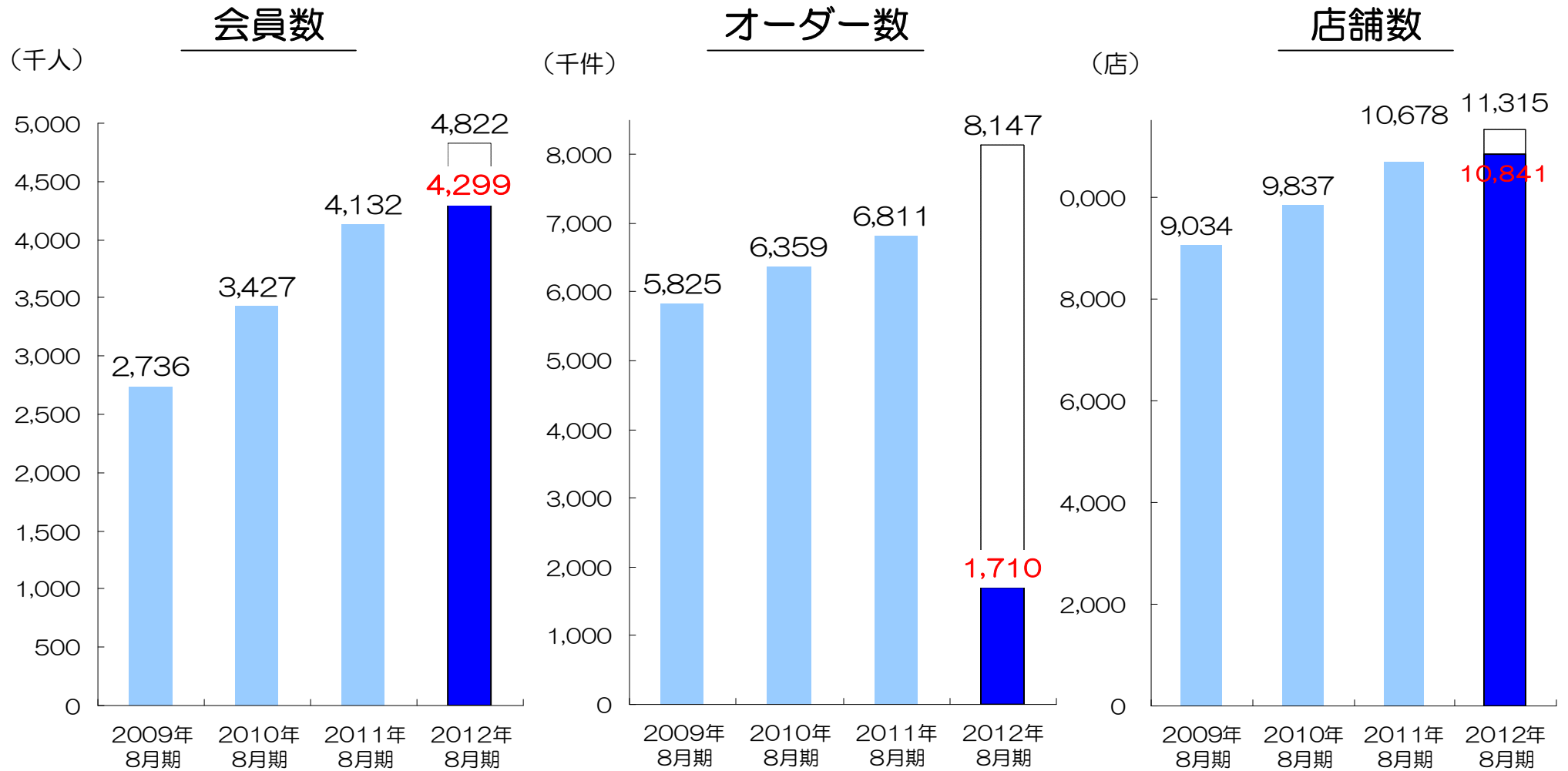
	2009年 8月期				2010年 8月期				2011年 8月期				2011年 8月期
	1Q	2Q	3Q	4Q	1Q	2Q	3Q	4Q	1Q	2Q	3Q	4Q	1Q
新店数	270	336	437	451	406	485	496	379	408	426	458	529	<b>407</b>
純増数	77	86	246	234	216	220	274	93	190	186	201	264	<b>163</b>

(店)



※店舗数は四半期末時点の店舗数

# 主要な指標の達成状況



進捗率：24.2%(純増)

進捗率：20.9%

進捗率：25.5%(純増)

中国版出前館「得利好」（デリハオ）を2012年1月18日に北京市にてサービス開始予定



↑得利好 TOP画面イメージ



↑得利好 ロゴイメージ

○中国のネット人口は2010年に4.5億人を突破  
普及率は34.3%に過ぎず、伸びしろは大きい。

○中でも北京市はネット普及率が69.4%と高く  
北京のネット人口は約1218万人となっている

※2011年北京市 経済・情報化委員会発表より

○オフィスランチでの出前利用が一般的であり、  
日本以上の利用頻度が見込める。

北京市を足がかりに中国全土への展開予定



## TV

日付	局名	タイトル(内容)
10/18	フジテレビ	めざましどようびメガ 「ナンダーワンダー」で「出前館」が紹介
10/11	九州朝日放送	アサデス 「朝イチスクープ！」で「出前館」が紹介



## その他の主なメディア掲載

日付	媒体名	タイトル(内容)
11/29	日刊工業新聞	『商店街の品物を「出前館」で宅配』にて夢の街が紹介
11/18	北日本新聞	『時代を担う』にて弊社会長の中村利江が寄稿
10/25	株式新聞	『宅配サービスが成長エンジンに』にて夢の街が紹介
10/21	日本証券新聞	『今期も続伸、連続最高益へ』にて夢の街が紹介
10/6	北日本新聞	『平成広徳塾』にて弊社会長の中村利江が紹介
10/5	日刊工業新聞	『出前館、名古屋に営業拠点』にて夢の街が紹介
10/1	ラーメン新聞 10月号	『出前ラーメンランキング』にて出前館が紹介
9/5	日経MJ	『夢の街創造委員会、アンドロイド用出前注文アプリ』にて出前館が紹介
9/1	日刊工業新聞	『フラッシュ』にて出前館が紹介

## 当資料取扱上の注意点

当資料に記載されている、当社の計画や戦略、業績に関する予想及び見通しのうち、歴史的事実を含んでいないものは、当社が現時点で把握可能な情報から判断した想定及び所信に基づくものであります。実際の業績は様々な要因により大きく異なる結果となる可能性もある事をご承知おきください。

法律上必要とされる場合を除いて、当社は事前の予告なく、将来の見通しに関する記述を見直したり、将来の見通しの根拠となった仮定及び要因についての変更を行うことがございますので、ご了承下さい。

IRに関するお問い合わせ：  
夢の街創造委員会（株） 社長室 06-7663-8834  
ir@yumenomachi.co.jp