

# 第12期（2011年8月期） 第3四半期（2011年3月～2011年5月） 決算説明資料



夢の街創造委員会株式会社

2011年7月12日

夢の街創造委員会株式会社

（大阪本社）541-0057 大阪市中央区北久宝寺町4-4-2

06-4704-5401（TEL）06-4704-5402（FAX）

（東京支社）107-0052 東京都港区赤坂4-1-30 AKABISHI-

03-5545-3843（TEL）03-5545-3842（FAX）

### 2011年8月期第3四半期は増収減益

- 売上高 : 308百万円(前年同期比+6.5%)  
3月に東北太平洋沖地震の影響を受け売上が落ち込んだものの4月、5月と徐々に回復を見せ増収を達成
- 営業利益 : 41百万円(前年同期比-23.7%)  
主にシステム修繕費が増加したこと(一部震災対応の改修)と、一時的な求人費が発生したことに伴い費用が増加

### 中期経営計画に対するレビュー

- オーダー数拡大への取組  
地域戦略を積極推進し、2011年3月には九州営業所を設立
- ネットスーパー事業  
店舗開拓に加えて、オーダー数の増加に継続して注力
- 中国事業  
中国北京市における子会社の設立を決議

## 2011年8月期第3四半期 決算概要

売上費用双方に震災の影響を受け前年比減益となったものの売上増加を維持

(百万円)

	当四半期 (11/03- 11/05)	前年同期 (10/03- 10/05)	前年同期比	前四半期 (10/12- 11/02)	前四半期比
売上高	308	289	+6.5%	334	-7.7%
営業利益	41	54	-23.7%	82	-49.8%
営業利益率	13.4%	18.6%	-5.3pts	24.6%	-11.2pts
経常利益	41	54	-23.9%	82	-49.4%
経常利益率	13.6%	19.0%	-5.4pts	24.7%	-11.2pts
当期純利益	23	31	-26.1%	47	-50.8%
純利益率	7.6%	11.0%	-3.3pts	14.3%	-6.7pts

## 2011年8月期第3四半期 売上高内訳

オーダー手数料やポイントシステム使用料を中心に売上が増加

(百万円)

	当四半期 (11/03- 11/05)	前年同期 (10/03- 10/05)	前年同期比	前四半期 (10/12- 11/02)	前四半期比
出前館事業	306	287	+6.6%	332	-7.8%
基本掲載料	63	60	+5.0%	63	+0.1%
オーダー手数料	191	186	+2.4%	216	-11.7%
広告収入	18	22	-17.0%	18	-0.3%
その他 (注)	33	17	+87.2%	33	-2.2%
関連事業	2	2	-12.7%	1	+8.0%
売上高合計	308	289	+6.5%	334	-7.7%

(注)その他：新規加盟料、ネットスーパー関連の売上、ポイントシステム使用料などの合計

# 2011年8月期第3四半期 原価および販管費の内訳

売上原価は前四半期とほぼ同額で推移  
 販管費はシステム修繕費(一部震災対応費用)の増加と  
 一時的な求人費の発生に伴い増加

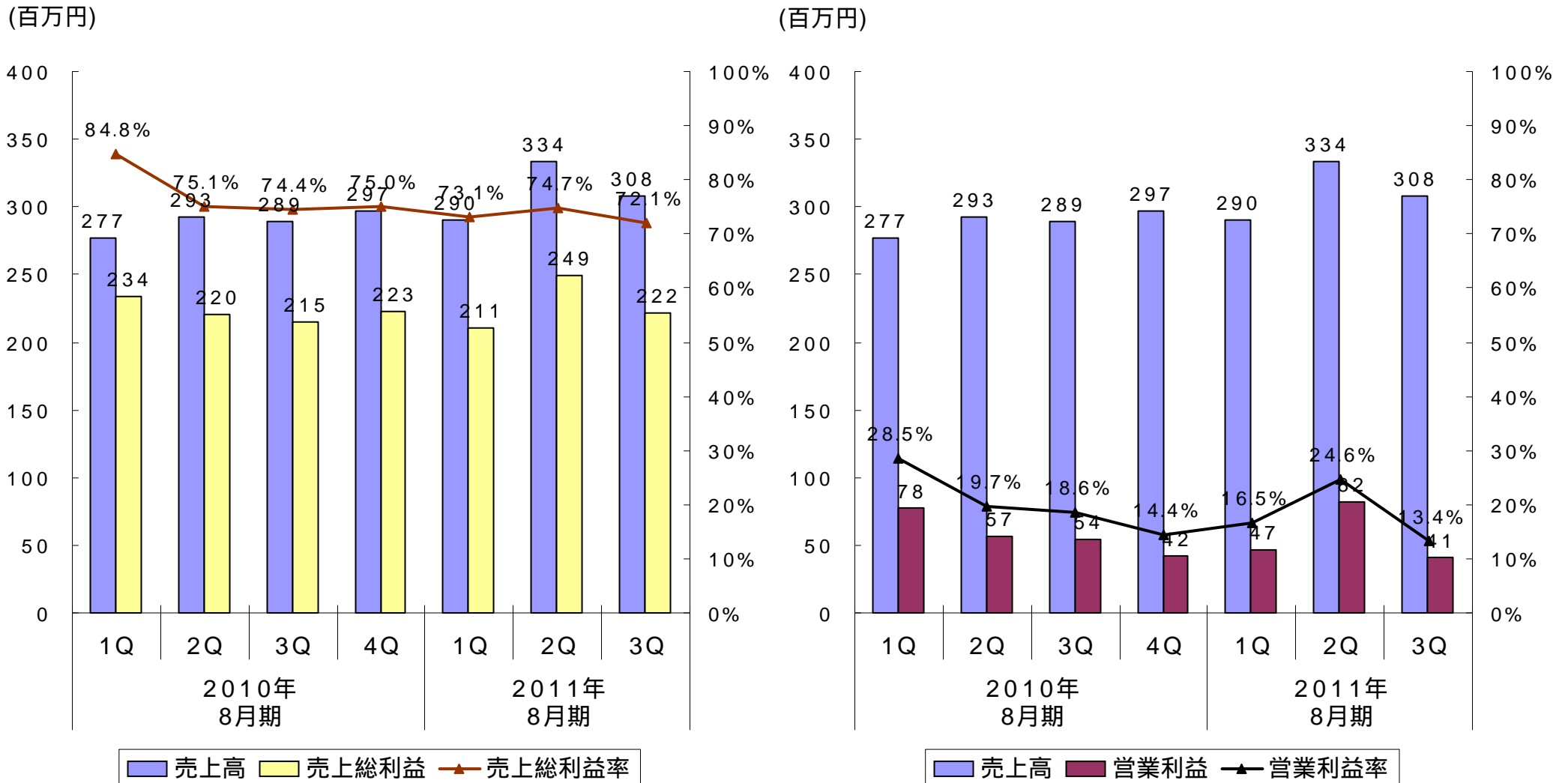
(百万円)

	当四半期 (11/03- 11/05)	前年同期 (10/03- 10/05)	前年同期比	前四半期 (10/12- 11/02)	前四半期比
売上原価	86	74	+16.1%	84	+1.6%
売上原価率	27.9%	25.6%	+2.3pts	25.3%	+2.6pts
販管費	181	161	+12.1%	167	+8.2%
販管费率	58.8%	55.8%	+3.0pts	50.1%	+8.6pts
人件費 (注)	105	92	+14.7%	94	+12.1%
広告宣伝費	26	31	-14.5%	30	-12.0%
その他	48	38	+28.0%	42	+13.7%

(注)人件費：役員報酬、給与(社員、アルバイト)、株式報酬費用、法定福利費、福利厚生費、求人費、旅費交通費の合計

# 売上高・売上総利益・営業利益の四半期推移

増収減益に伴い利益率は一時的に低下



## 2011年8月期 第3四半期累計期間概要

営業利益は減益となったが売上高は過去最高を達成

(百万円)

	第3四半期 累計期間 (10/09- 11/05)	前年同期 (09/09- 10/05)	前年同期 増減率
売上高	932	860	+8.4%
営業利益	171	190	-10.2%
<b>営業利益率</b>	<b>18.4%</b>	<b>22.2%</b>	<b>-3.8pts</b>
経常利益	173	195	-11.3%
<b>経常利益率</b>	<b>18.6%</b>	<b>22.7%</b>	<b>-4.1pts</b>
当期純利益	96	87	+10.1%
<b>純利益率</b>	<b>10.3%</b>	<b>10.2%</b>	<b>+0.2pts</b>

## 2011年8月期累計期間 計画に対する進捗

売上高、利益共に若干進捗は遅れているが  
通期計画は期首計画を据え置き

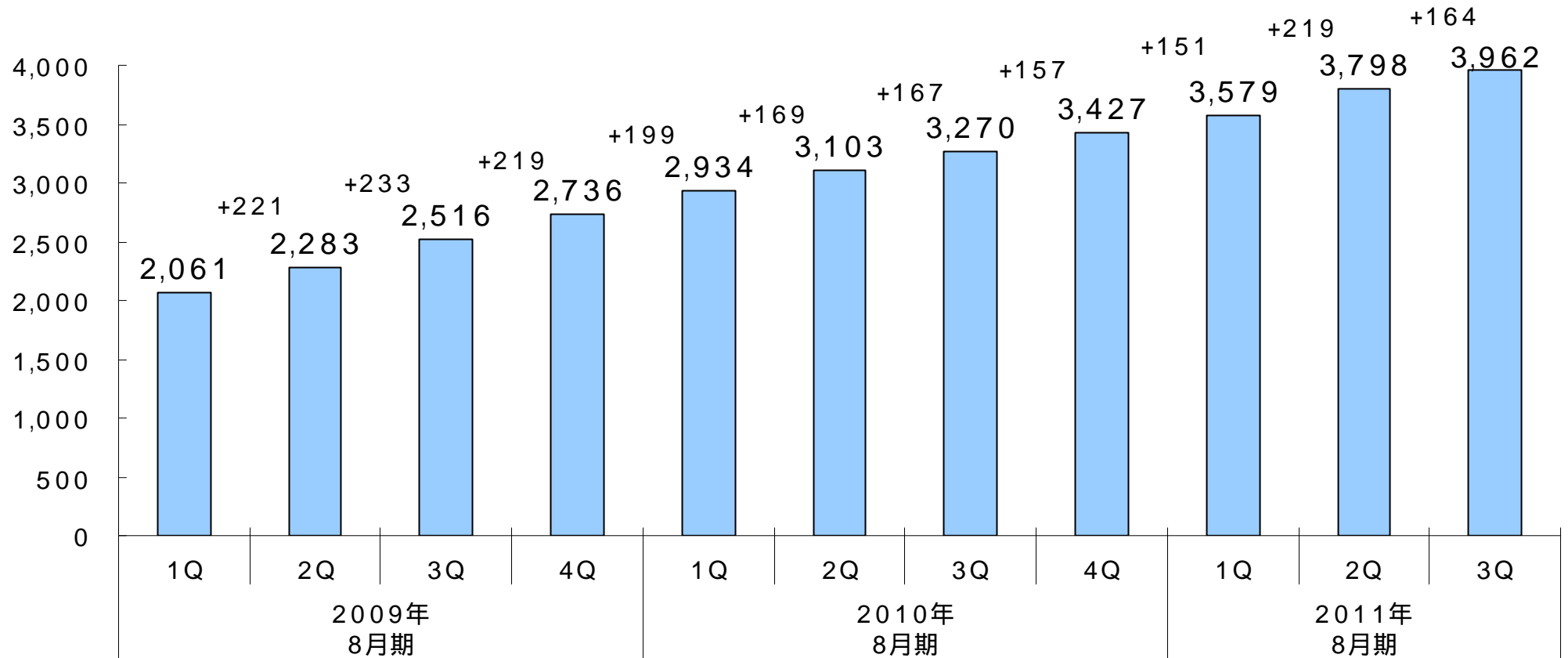
(百万円)

	第3四半期 累計期間 (実績)	通期 (計画)	
		金額	進捗率
売上高	932	1,286	72.5%
営業利益	171	275	62.3%
経常利益	173	277	62.7%
当期純利益	96	157	61.5%



## 主要な経営指標 会員数四半期推移

震災の影響により一時的に  
会員獲得の伸びは鈍化したものの四半期では順調な推移

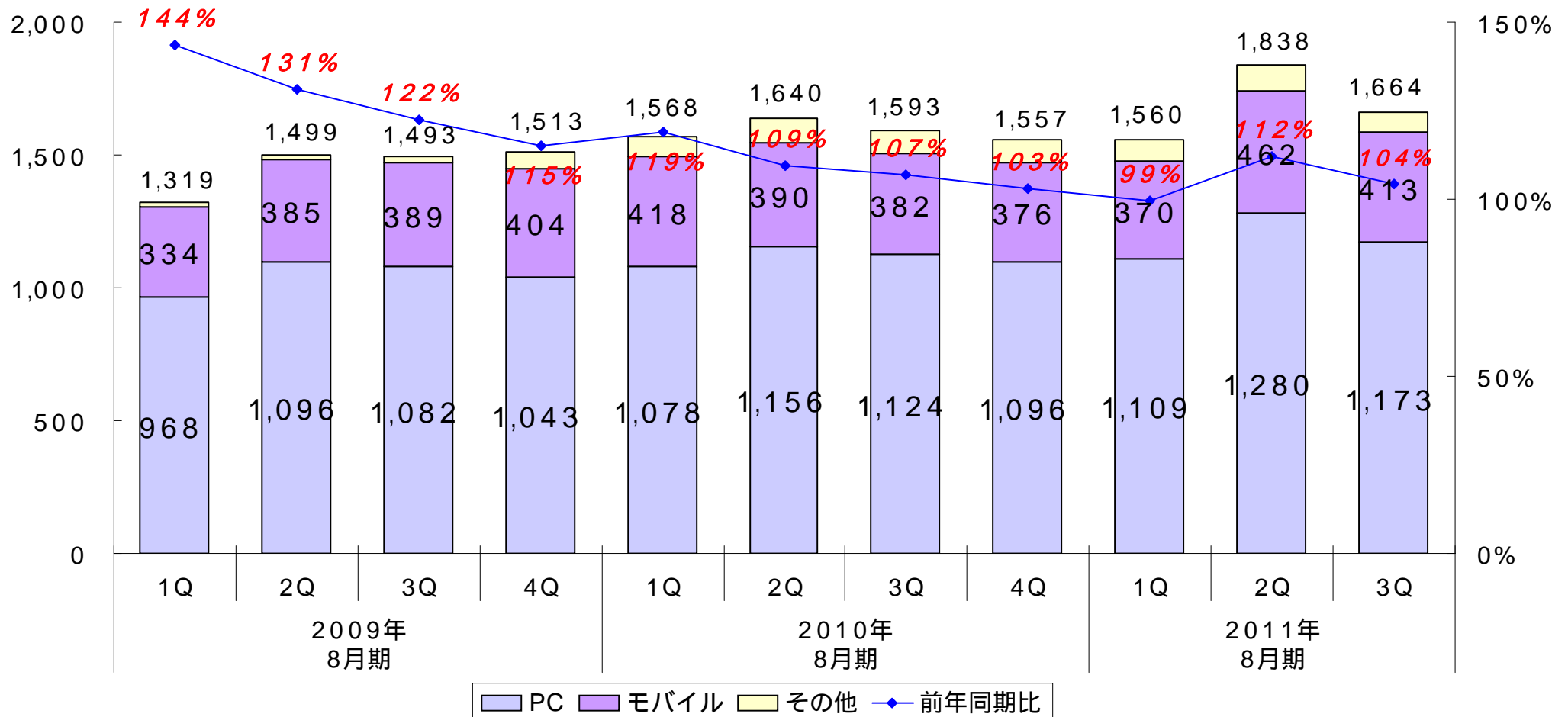


会員数は、当社が運営する「出前館」及び提携サイトの会員数の四半期末時点での合計です。

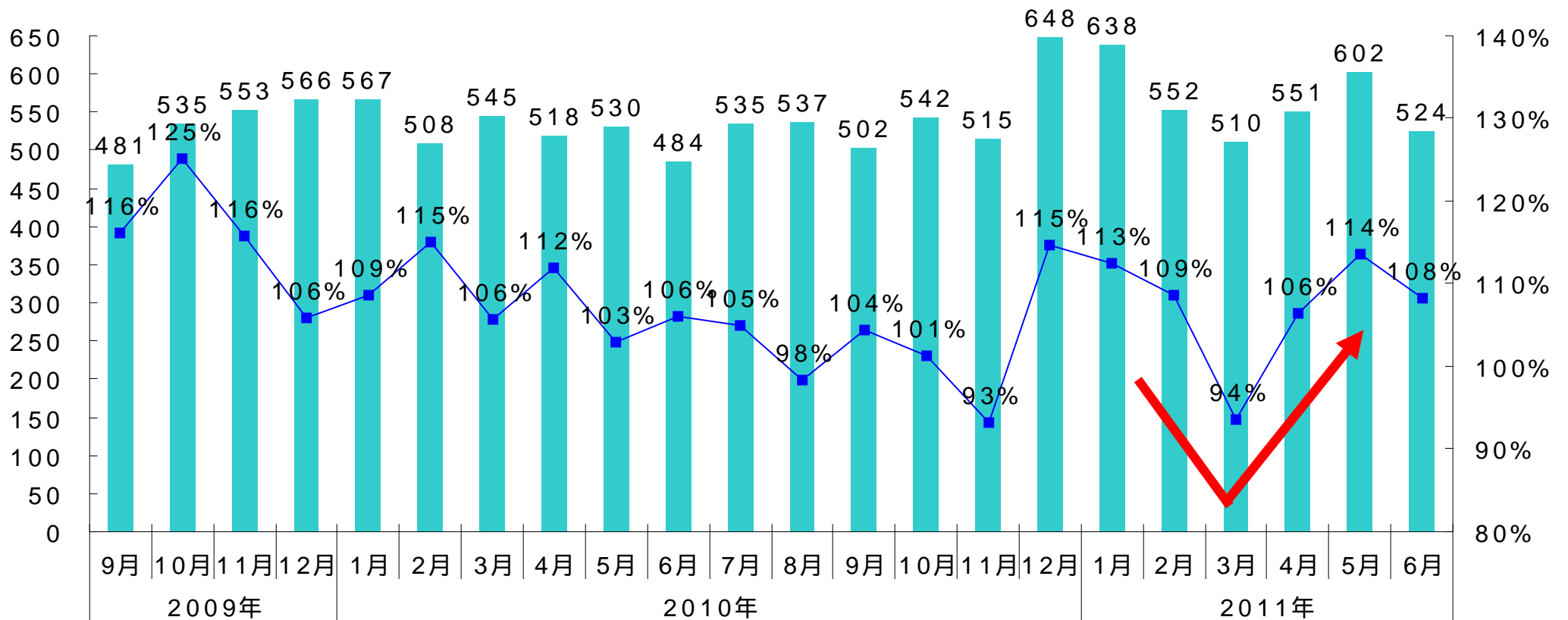
# 主要な経営指標 オーダー数四半期推移

震災の影響で3月のオーダー数は前年比を下回ったものの  
4月、5月と徐々に回復し四半期では前年比を上回る104%で着地

(千件)



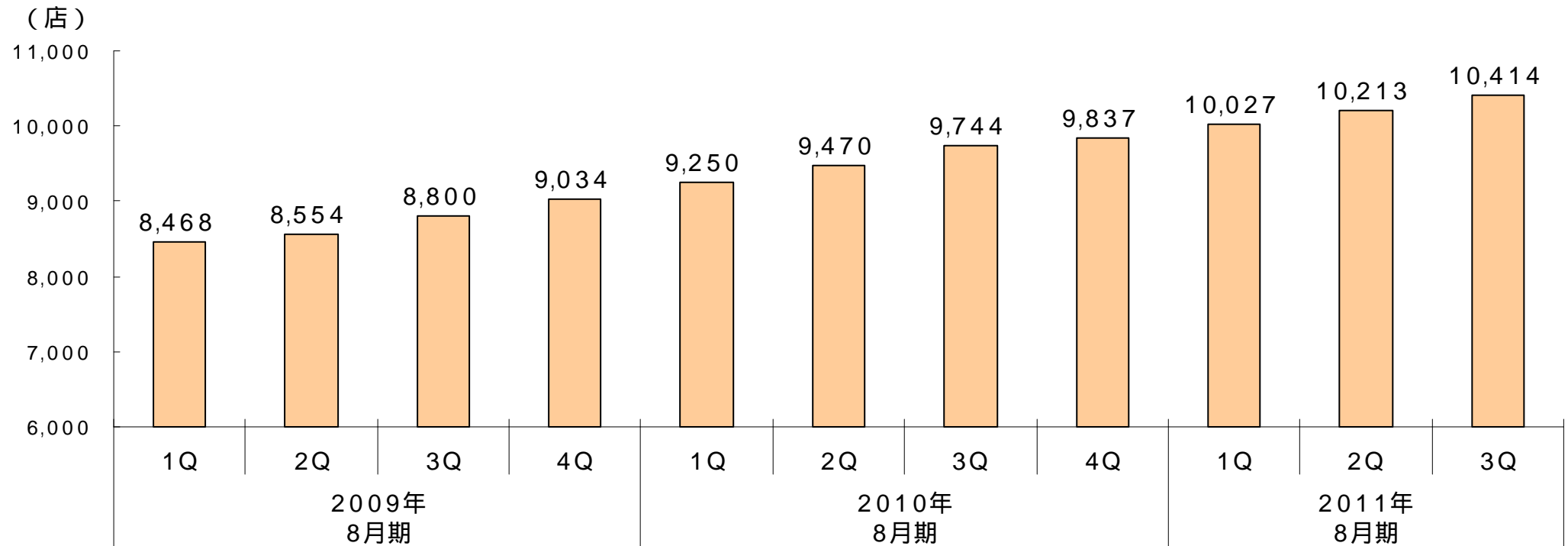
# (補足資料)オーダー数月次推移



# 主要な経営指標 加盟店舗数四半期推移

震災の影響で退店が若干増加したものの450店を超える店舗獲得で累計数は順調に推移

	2009年 8月期				2010年 8月期				2011年 8月期		
	1Q	2Q	3Q	4Q	1Q	2Q	3Q	4Q	1Q	2Q	3Q
新店数	270	336	437	451	406	485	496	379	408	426	458
純増数	77	86	246	234	216	220	274	93	190	186	201

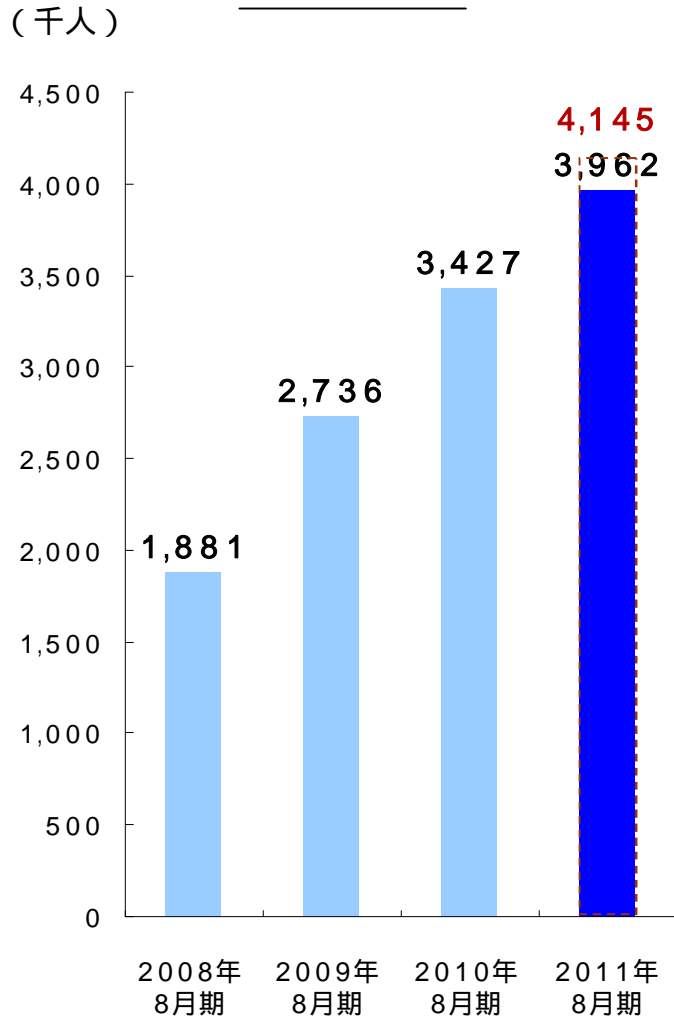


■ 累計店舗数

店舗数は四半期末時点の店舗数

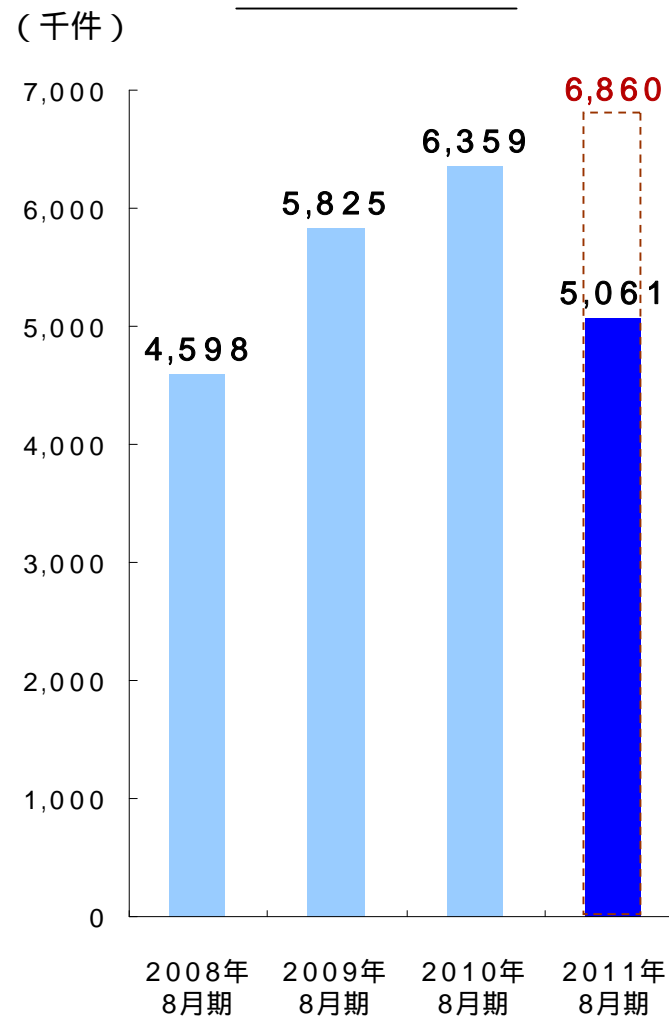
# 主要な指標の達成状況

## 会員数



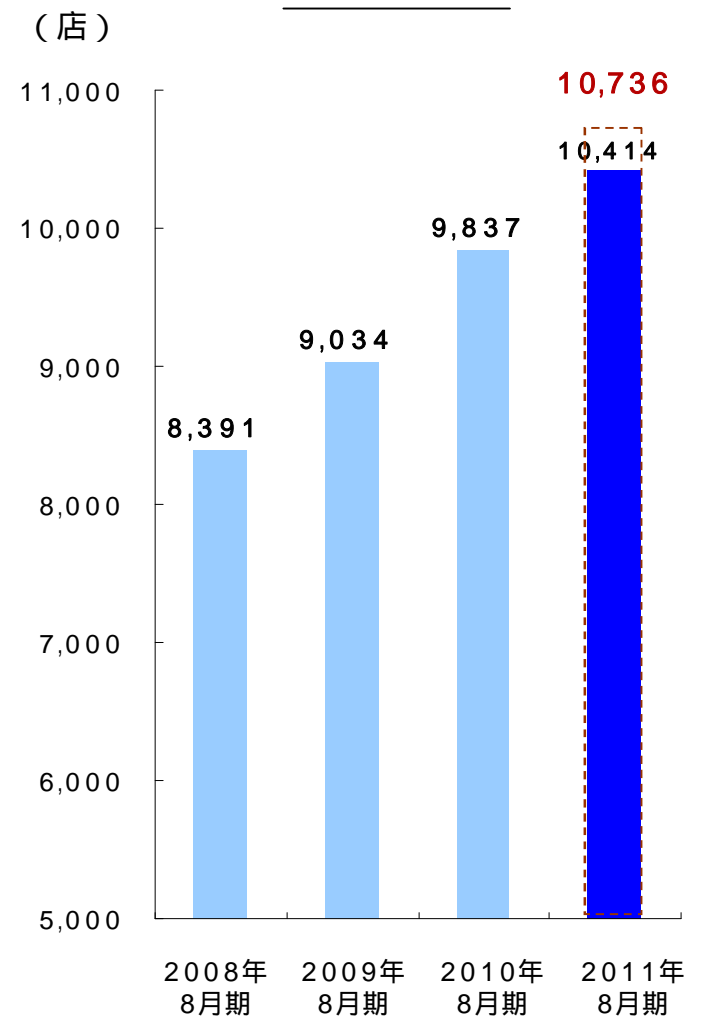
進捗率：74.5%(純増)

## オーダー数



進捗率：73.8%

## 店舗数



進捗率：64.2%(純増)

## 主要施策 オーダー数拡大への取組み

### 地域戦略

#### レビュー

- ・2011年3月九州営業所設立
- ・地場チェーンのピザクック(24店舗)、出前本(7店舗)や個店を新規獲得  
加えて既存の地場チェーンとの関係性を強化
- ・福岡県の5月、6月の前年同月比は約150%と高い成長を記録



**PIZZA COOK**  
ピザクック

待ち時間 40分

**ピザクック 薬院店** NEW

5商品限定価格！Sサイズ1100円M

出前優待クーポン 期間限定！【1】5商品  
サイズ最大782円引き

注文金額 1500円～



専門店のうまもり  
をこまめに  
出前本

待ち時間 40分

**出前本 デリズ 中洲店** NEW

全国の「うまい！」を集めました。出

出前優待クーポン 弁当のライス大盛り

注文金額 1000円～

ピザクックや出前本といった地場有力チェーンが次々と加盟

### 今後の戦略

- ・九州営業所の成功事例を展開し札幌営業所を設立予定
- ・さらに来期も継続的に地域戦略を展開する方針

# 主要施策 オーダー数拡大への取組み

## 会員戦略

### レビュー

- ・ UI改善を継続実施、特にモバイルで鈍化していた会員数/オーダー数を回復
- ・ 会員の活性化を目的とし、ユーザーレビュー機能を6月末にリリース



ユーザーレビュー機能画面

## 今後の戦略

- ・ 新たな会員獲得に向けてアンドロイド専用アプリを8月にリリース予定



# 主要施策 ネットスーパー事業

## レビュー

- ・日本各地でネットスーパーセミナーを開催し店舗を引続き獲得
- ・ネットスーパー専用ページを開設し、タイムセールなどの新しい企画を実施

## 今後の戦略

- ・オーダー数増加に向けて継続的な機能追加を実施しUIを改善
- ・出前館会員の多い関東地区のネットスーパーで成功事例を作るべく、販促強化。
- ・出前館でネットスーパーの使い方の提案、ユーザーレビューなどを掲載し出前館ユーザーのネットスーパー利用促進を喚起

店舗名	都道府県
ヤックスネットドラッグ	千葉県
ユアーズネットスーパー ユアーズ直行便・アバンセ直行便	広島県
ボンマルシェネットスーパー	兵庫県
ニシナ らくらく便	岡山県
ネットスーパーマルイ宅配便	岡山県
トーエイネットスーパー おつかい便	広島県
オザムネットスーパー	東京都
鮮幸便	神奈川県
即日宅配のドラッグストア 速配ミック	大阪府
ネットスーパーヤマキシの生鮮宅配便	石川県
サンキューネットスーパー	富山県

ネットスーパー加盟一覧



ネットスーパー専用ページ



## 当資料取扱上の注意点

当資料に記載されている、当社の計画や戦略、業績に関する予想及び見通しのうち、歴史的事実を含んでいないものは、当社が現時点で把握可能な情報から判断した想定及び所信に基づくものであります。実際の業績は様々な要因により大きく異なる結果となる可能性もある事をご承知おきください。

法律上必要とされる場合を除いて、当社は事前の予告なく、将来の見通しに関する記述を見直したり、将来の見通しの根拠となった仮定及び要因についての変更を行うことがございますので、ご了承下さい。

IRに関するお問い合わせ：  
夢の街創造委員会（株） 社長室 03-5545-3843  
ir@yumenomachi.co.jp