

# 第12期（2011年8月期） 第1四半期（2010年9月～2010年11月） 決算説明資料



夢の街創造委員会株式会社

2011年1月7日

夢の街創造委員会株式会社

（大阪本社）541-0057 大阪市中央区北久宝寺町4-4-2

06-4704-5401（TEL）06-4704-5402（FAX）

（東京支社）107-0052 東京都港区赤坂4-1-30 AKABISHI-

03-5545-3843（TEL）03-5545-3842（FAX）

## 2011年8月期第1四半期は増収減益で着地

### - 売上高 : 290百万円(前年同期比+4.6%)

オーダー数が伸び悩んだものの売上高は前年同期比で増加

2Q以降のオーダー数は前年同期を上回るペースで順調に推移

### - 営業利益 : 47百万円(前年同期比-39.2%)

前期2Qから新システムを導入したことにより前年同期比で営業利益は減少しているが、前四半期比では増加しており回復基調に移行

2Q以降の営業利益は引続き増加し、2Qは前年同期比で増益の見込

## 中期経営計画に対するレビュー

### - オーダー数拡大への取組

地域戦略を積極展開

2010年12月(2Q)iPhone専用アプリ「出前館」をリリース

### - ネットスーパー事業

ネットスーパーシステムパッケージを利用したネットスーパーが続々加盟

## 2011年8月期第1四半期 決算概要

売上高は前年同期に対して4.6%増加  
営業利益は前期2Qから新システムを導入したことにより前年同期比で減少だが、  
前四半期比では増加しており回復基調に転じている

(百万円)

	当四半期 (10/09- 10/11)	前年同期 (09/09- 09/11)	前年同期比	前四半期 (10/06- 10/08)	前四半期比
売上高	290	277	+4.6%	297	-2.5%
営業利益	47	78	-39.2%	42	+12.0%
営業利益率	16.5%	28.5%	-12.0pts	14.4%	+2.1pts
経常利益	49	82	-40.1%	43	+12.7%
経常利益率	16.9%	29.6%	-12.7pts	14.7%	+2.2pts
当期純利益	25	34	-26.0%	35	-28.0%
純利益率	8.8%	12.4%	-3.6pts	11.9%	-3.1pts

## 2011年8月期第1四半期 売上高内訳

オーダー数が伸び悩んだことによりオーダー手数料は前年同期とほぼ同額となるが売上高合計では前年同期より増加

(百万円)

	当四半期 (10/09- 10/11)	前年同期 (09/09- 09/11)	前年同期比	前四半期 (10/06- 10/08)	前四半期比
出前館事業	287	271	+6.0%	293	-1.9%
基本掲載料	61	57	+7.7%	64	-4.0%
オーダー手数料	180	184	-2.0%	179	+0.4%
広告収入	17	20	-12.4%	25	-31.8%
その他 (注)	27	9	+183.7%	23	+20.1%
関連事業	2	5	-62.8%	3	-48.3%
売上高合計	290	277	+4.6%	297	-2.5%

(注)その他：新規加盟料、ネットスーパー関連の売上、ポイントシステム使用料などの合計

## 2011年8月期第1四半期 原価および販管費の内訳

売上原価は新システム導入により前期2Q以降ほぼ同水準で推移  
 販管費は前年同期より若干増加したものの、広告宣伝費の抑制などにより前四半期を下回る

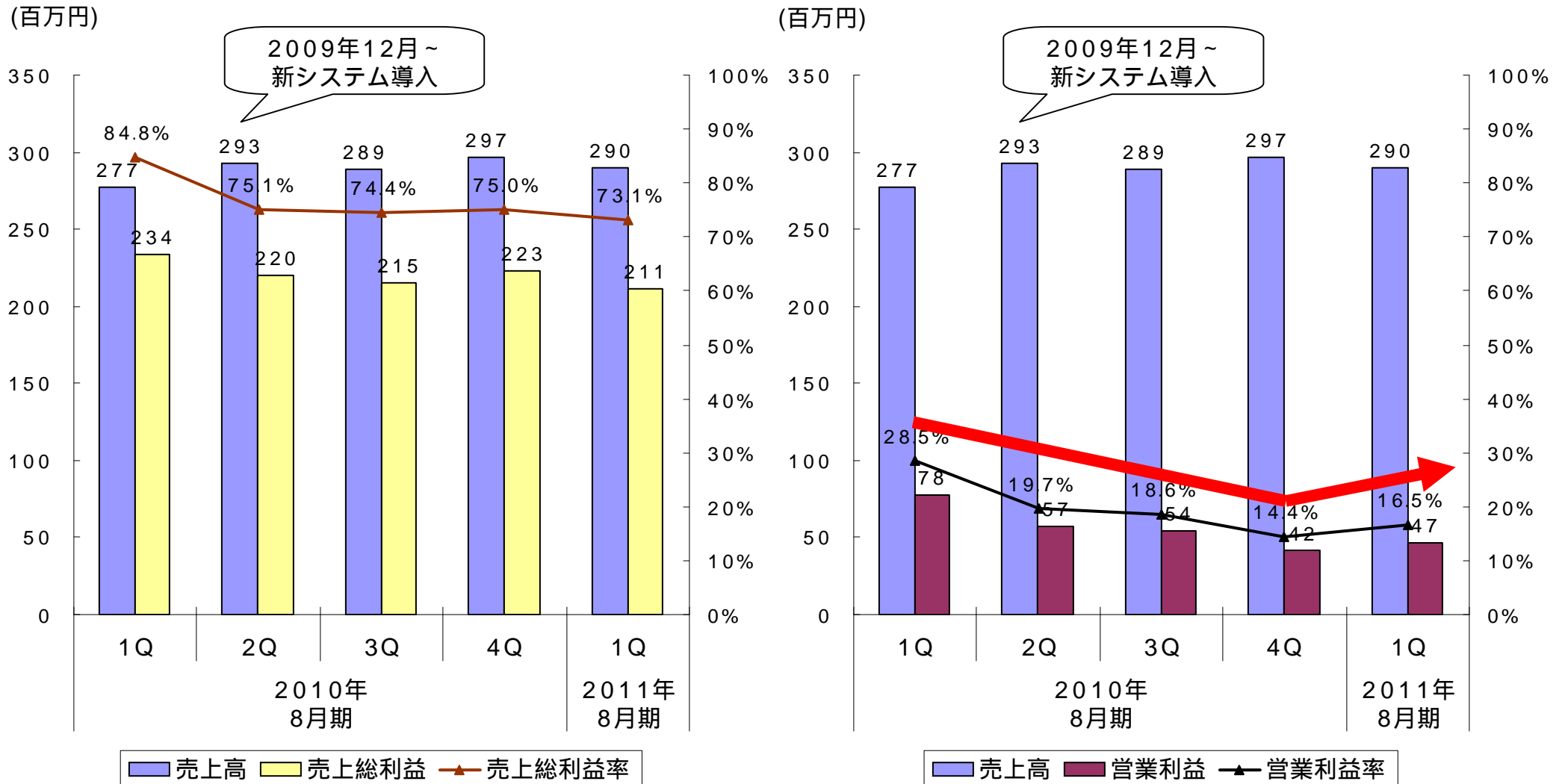
(百万円)

	当四半期 (10/09- 10/11)	前年同期 (09/09- 09/11)	前年同期比	前四半期 (10/06- 10/08)	前四半期比
売上原価	78	42	+85.0%	74	+5.3%
<b>売上原価率</b>	<b>26.9%</b>	<b>15.2%</b>	<b>+11.7pts</b>	<b>25.0%</b>	<b>+1.9pts</b>
販管費	163	156	+5.0%	180	-9.1%
<b>販管费率</b>	<b>56.5%</b>	<b>56.3%</b>	<b>+0.2pts</b>	<b>60.6%</b>	<b>-4.1pts</b>
人件費 (注)	91	91	+0.3%	95	-4.4%
広告宣伝費	26	22	+19.3%	41	-35.5%
その他	45	42	+7.5%	43	+5.4%

(注)人件費：役員報酬、給与(社員、アルバイト)、株式報酬費用、法定福利費、福利厚生費、求人費、旅費交通費の合計

# 売上高・売上総利益・営業利益の四半期推移

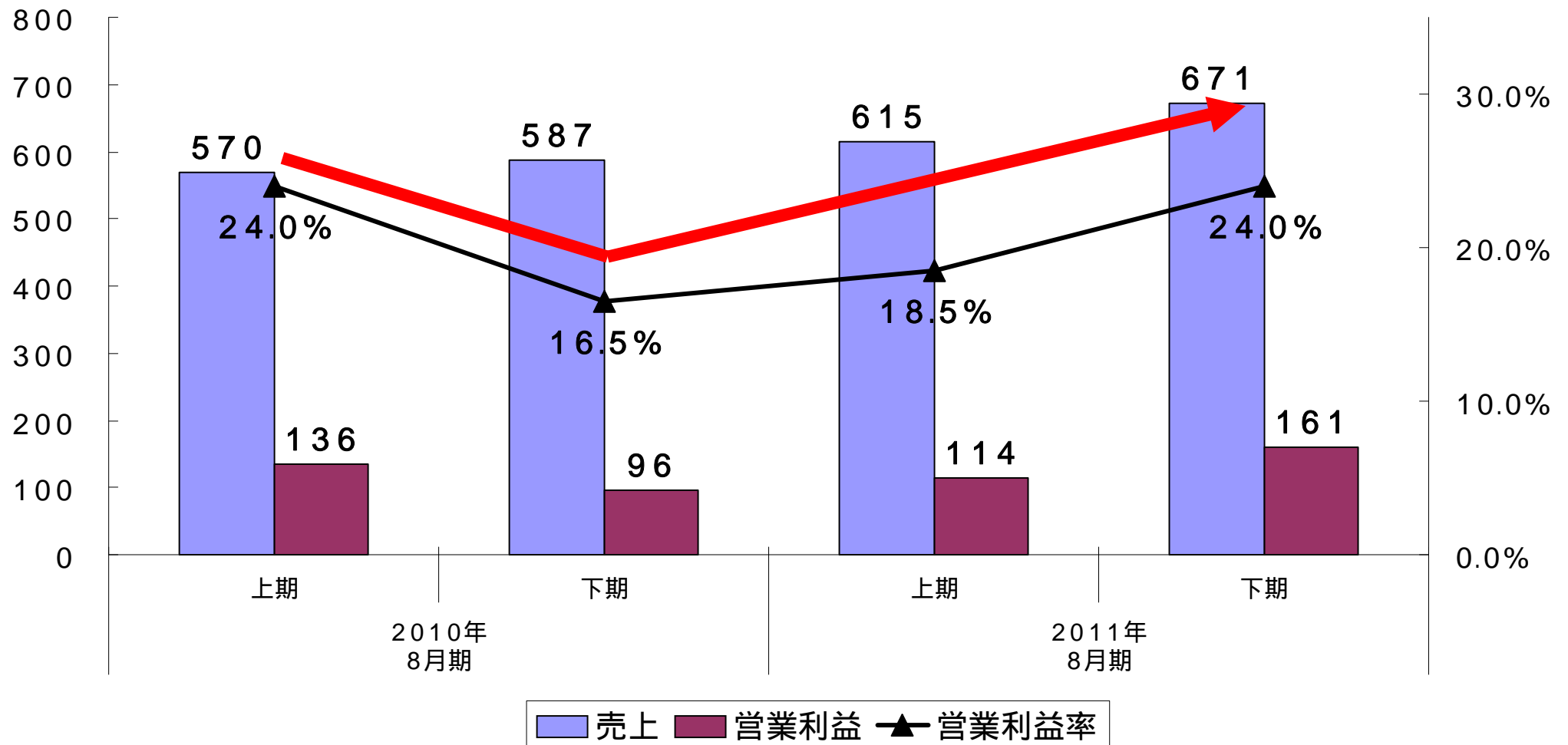
営業利益率は前期2Q以降低下し続けていたが、  
当四半期では上昇し利益率は回復基調に転じている



## 2011年8月期計画(業績予想)

1Qは計画どおり進捗しており、  
2Qから売上・営業利益をさらに増加させ、下期には利益率を24%まで回復させる

(百万円)



## 2011年8月期第1四半期 計画に対する進捗

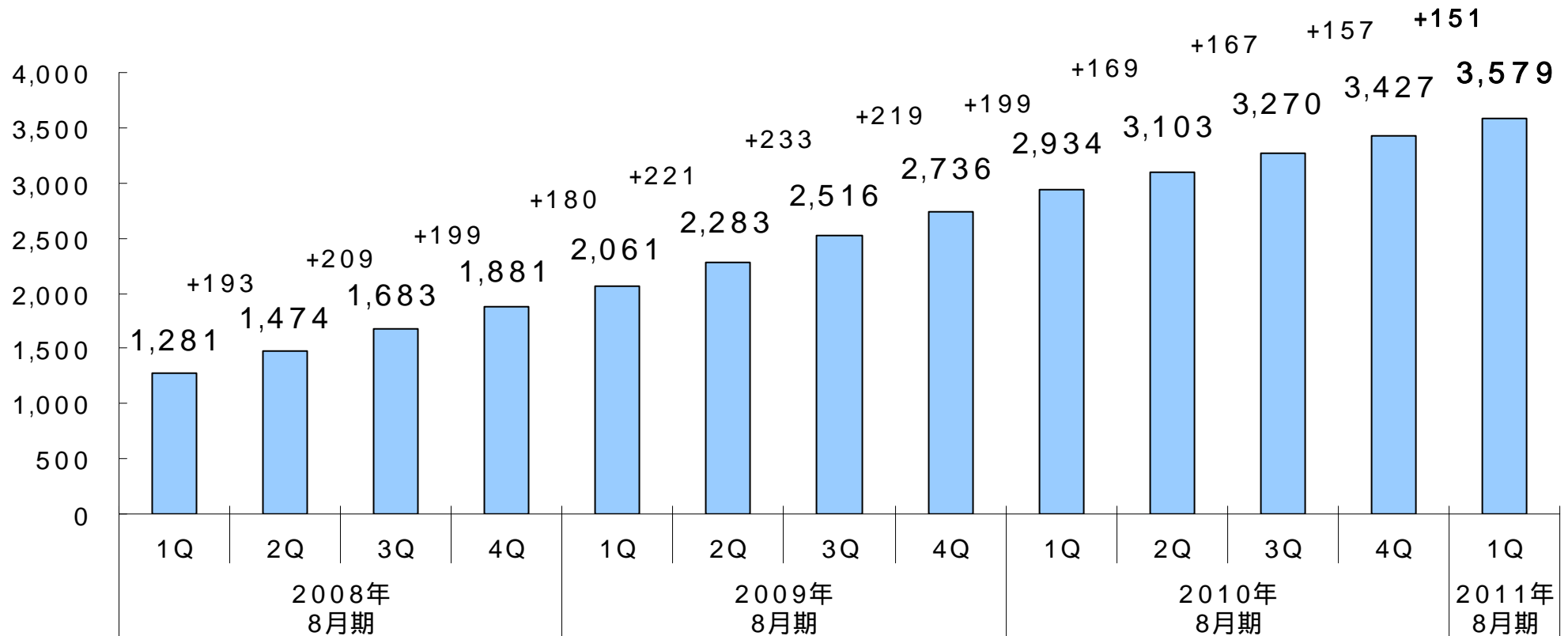
売上・利益ともに計画どおり進捗している

(百万円)

	第1四半期 (実績)	第2四半期累計期間 (計画)		通期 (計画)	
	金額	金額	進捗率	金額	進捗率
売上高	290	615	47.2%	1,286	22.6%
営業利益	47	114	42.1%	275	17.4%
経常利益	49	115	42.7%	277	17.7%
当期純利益	25	65	39.1%	157	16.2%



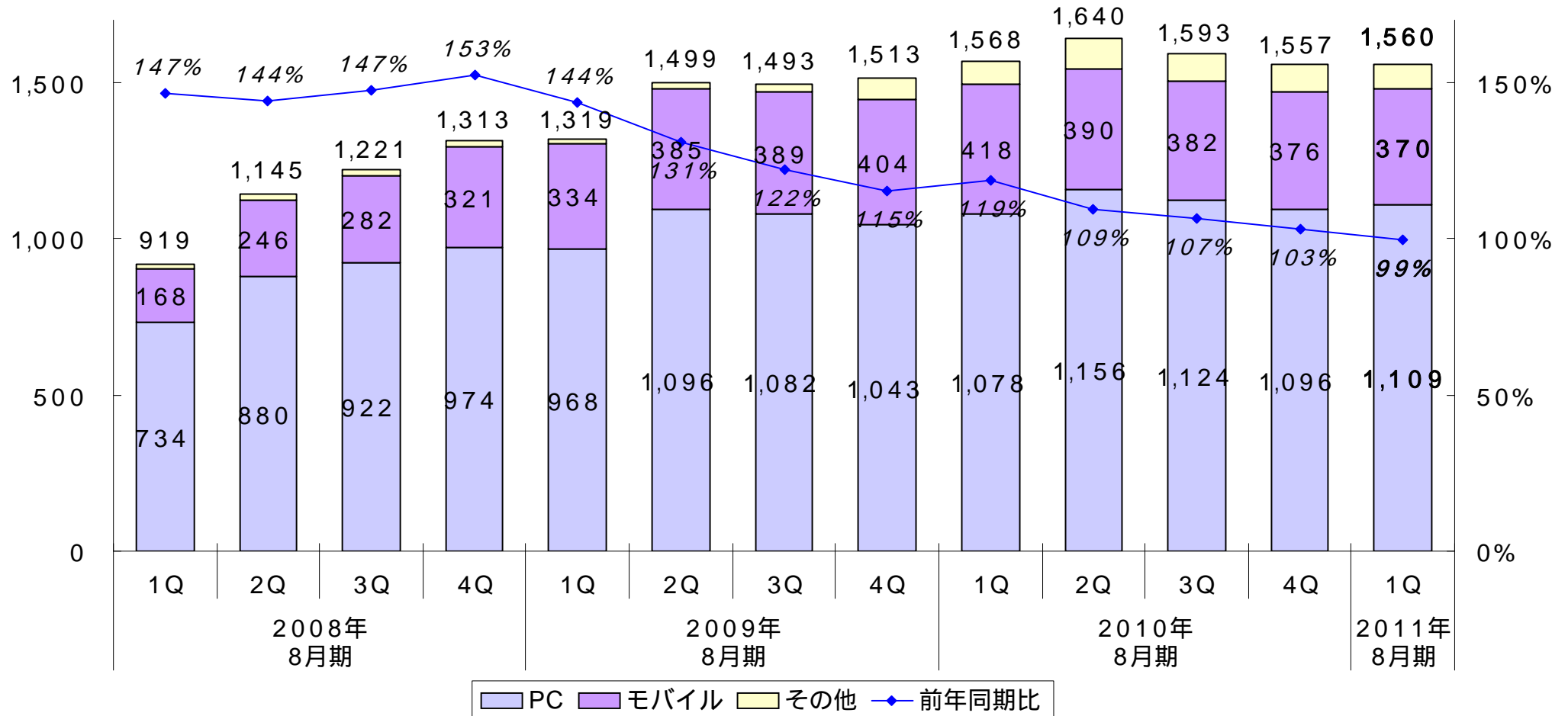
## 会員数は順調に推移し、350万人を突破



会員数は、当社が運営する「出前館」及び提携サイトの会員数の四半期末時点での合計です。

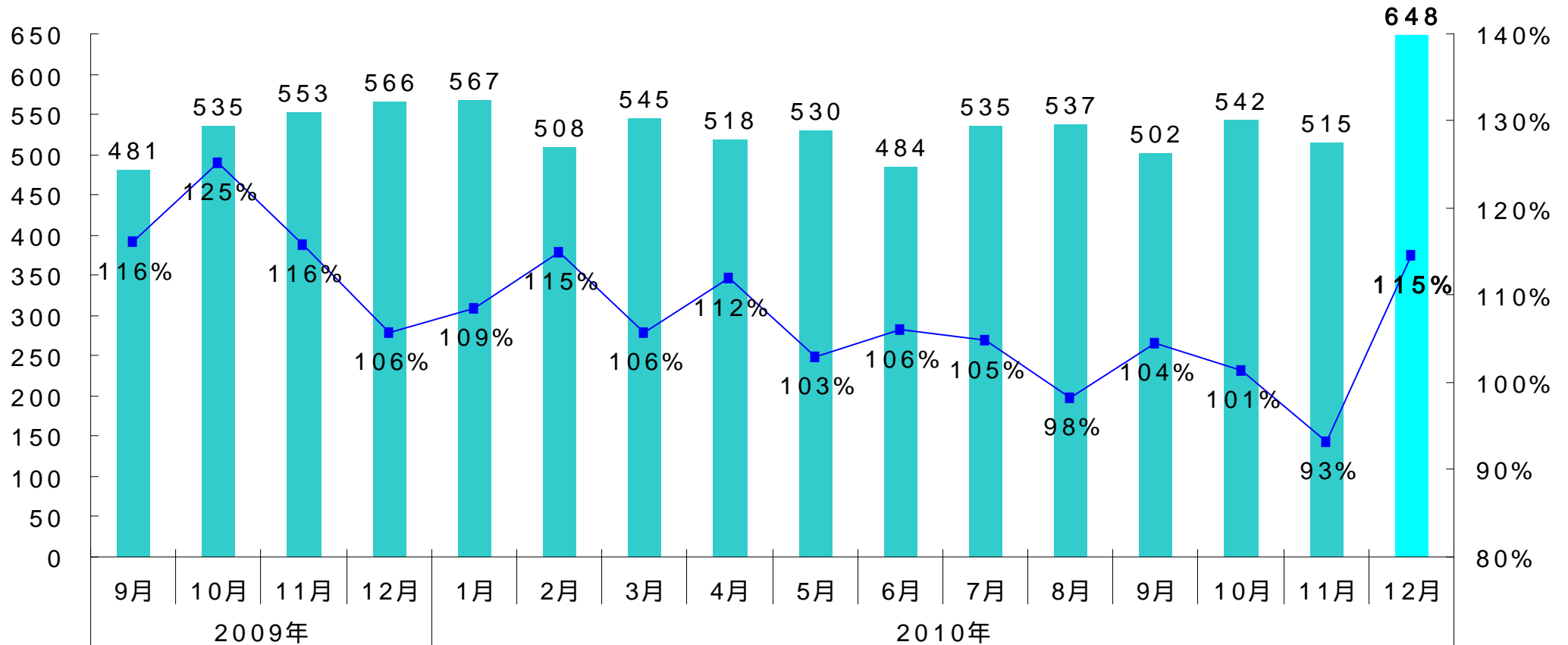
1Qは前年同期とほぼ同じオーダー数となったが、  
2Qは前年同期を上回るペースで順調に推移している

(千件)



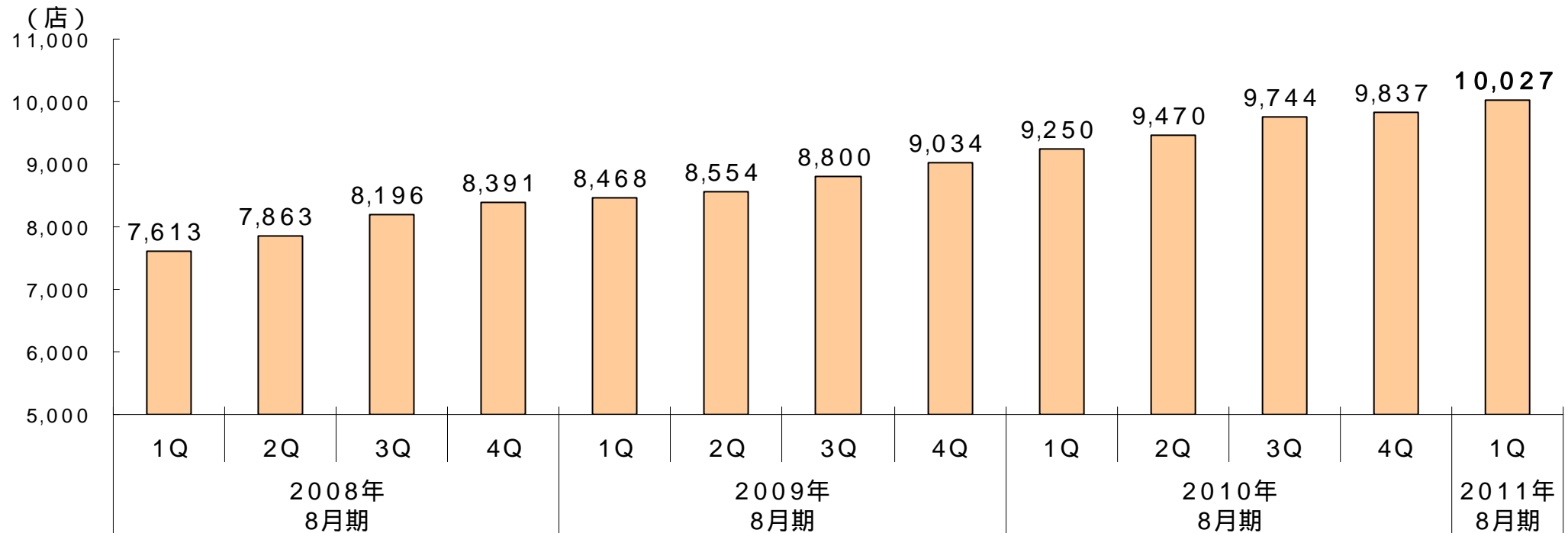
## (参考) オーダー数月次推移

12月(2Q)は過去最高オーダー数を記録し、  
前年同月比も115%と好調に推移



## 店舗獲得数は堅調に推移し10,000店を突破

	2008年 8月期				2009年 8月期				2010年 8月期				2011年 8月期
	1Q	2Q	3Q	4Q	1Q	2Q	3Q	4Q	1Q	2Q	3Q	4Q	1Q
新店数	451	364	448	380	270	336	437	451	406	485	496	379	<b>408</b>
純増数	298	250	333	195	77	86	246	234	216	220	274	93	<b>190</b>

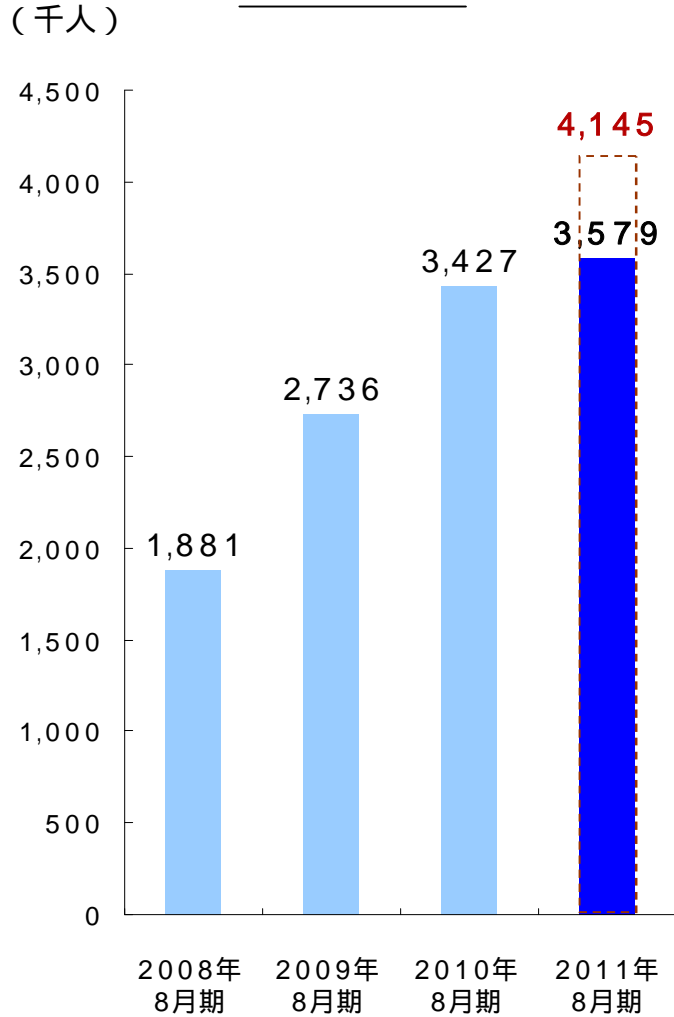


■ 累計店舗数

店舗数は四半期末時点の店舗数

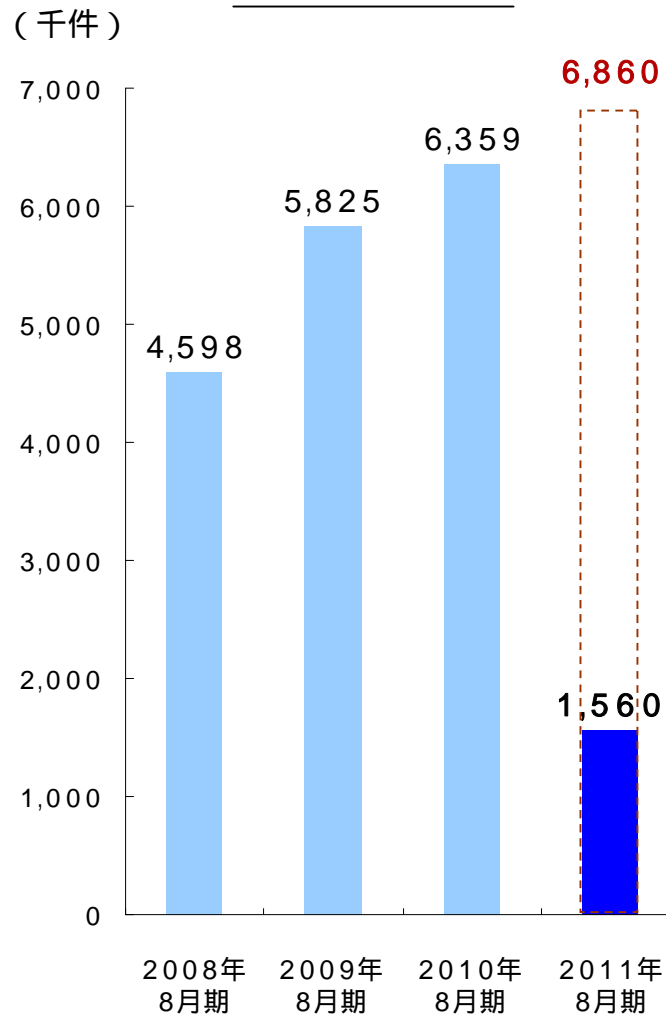
# 主要な指標の達成状況

## 会員数



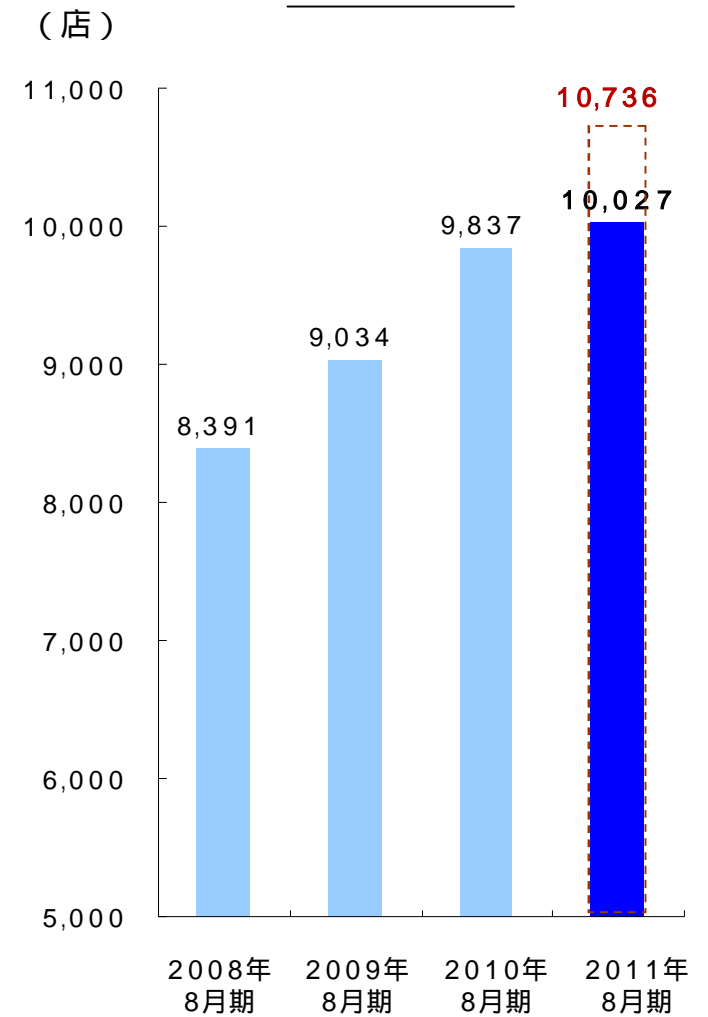
進捗率：21.1%(純増)

## オーダー数



進捗率：22.7%

## 店舗数



進捗率：21.1%(純増)

# 2011年8月期主要施策【オーダー数拡大への取組み】

## 地域戦略を積極展開

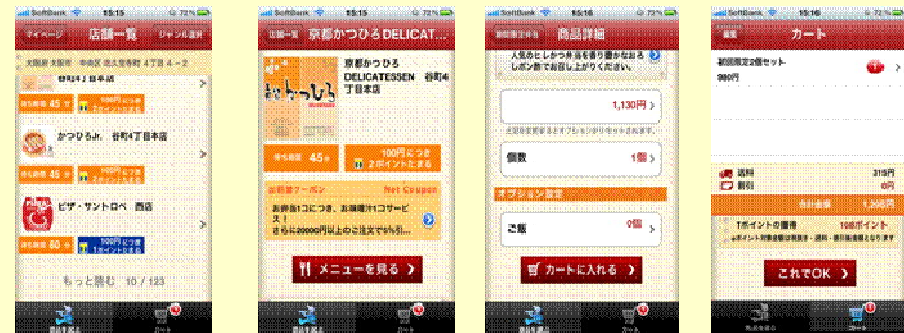
- ・中期経営計画でターゲットとして定めた北海道、愛知県、福岡県での積極的な店舗開発を展開
- ・出前館全体の1Qオーダー数前年同期比がほぼ横ばいの中、  
上記1道2県での1Qオーダー数前年同期比は105%~115%と高い成長を記録  
 中核地方都市での店舗開拓をさらに進め、成功モデルを創出する

## 2010年12月(2Q)iPhone専用アプリ「出前館」をリリース

- ・急速に利用台数が拡大するスマートフォンにおいて、より多くのユーザーにより快適で便利に当社サービスを利用できるようiPhone専用アプリをリリース
- ・リリース後1ヶ月で早くも10万ダウンロードを突破



iPhoneアプリ「出前館」アイコン



画面遷移

## 2010年12月(2Q)大手ファミリーレストラン「ジョナサン」が加盟

- ・ジョナサンはネット出前専門のポータルサイトと初提携
- ・デリバリーを実施しているジョナサン全50店舗が加盟

## 2011年8月期主要施策【ネットスーパー事業】

「ネットスーパーシステムパッケージ」を利用したネットスーパーが続々加盟

店舗名	都道府県	加盟月
ヤックスネットドラッグ	千葉県	2010年6月
ユアーズネットスーパー ユアーズ直行便・アバンセ直行便	広島県	2010年9月
ボンマルシェネットスーパー	兵庫県	2010年9月
ニシナ らくらく便	岡山県	2010年10月
ネットスーパーマルイ宅配便	岡山県	2010年10月
トーエイネットスーパー おつかい便	広島県	2010年11月
オザムネットスーパー	東京都	2010年12月

- ・現時点でのオーダー数はまだ少ないが、着実に増加を続けている  
機能追加や出前館との相乗効果企画を展開しながらオーダー数の増加を狙う
- ・地方都市での出店が多く、既存の出前館会員が多い地域での出店ができていない  
東京、大阪の中心部で出店すべく戦略的に営業を展開中

当社とヤマトシステム開発株式会社とで取り組んでいるネットスーパー支援システム。  
これまでの出前館のネットスーパーでは各スーパーのリンク先掲載のみを行っていたため出前館登録後、  
各スーパーでも会員登録が必要でした。新システムの導入で、上記店舗では出前館上のみで決済完了が可能になりました。



## TV

日付	局名	タイトル(内容)
10/20	テレビ東京	ワールドビジネスサテライト 「ネットスーパー『差別化』競う」で デリバリー産業展が紹介
9/17	フジテレビ	マツコの部屋 マツコ・デラックスさんが番組内で 「出前館」を紹介
9/6	テレビ東京	モーニングサテライト 「ECO天」で出前館が紹介
9/3	毎日放送	ちちんぷいぷい 「猛暑特需で売り上げを伸ばしている 商品」にて出前館が紹介
9/1	読売テレビ	情報ライブミヤネ屋「猛暑の影響」で 出前館が紹介



## その他の主なメディア掲載

日付	媒体名	タイトル(内容)
11/22	AERA(アエラ)	『ニュー・エクセレント・カンパ ニー56社』『リーマンショックを 乗り越えた20社』に 夢の街がランクイン
11/9	読売新聞	『家計の知恵』にて出前館が紹介
11/8	PRESIDENT	『人間邂逅』にて 弊社代表中村 利江が紹介
11/2	YAHOO!JAPAN ニュース	『ネットスーパーで高齢者が増加 出前館が発表』にて 夢の街が紹介
10/18	PRESIDENT	『学歴と人生の損得』にて 弊社代表 中村 利江が紹介
10/15	日本経済 流通新聞	『3年で売上高7割増』にて 夢の街が紹介
9/29	YAHOO!JAPAN ニュース	『夢の街創造委員会、iPhone 専用 「出前館」アプリ配布を年末に開 始』にて夢の街が紹介
9/13	YAHOO!JAPAN ニュース	『ネット出前サイト「出前館」が 中国へ』にて夢の街が紹介



## 当資料取扱上の注意点

当資料に記載されている、当社の計画や戦略、業績に関する予想及び見通しのうち、歴史的事実を含んでいないものは、当社が現時点で把握可能な情報から判断した想定及び所信に基づくものであります。実際の業績は様々な要因により大きく異なる結果となる可能性もある事をご承知おきください。

法律上必要とされる場合を除いて、当社は事前の予告なく、将来の見通しに関する記述を見直したり、将来の見通しの根拠となった仮定及び要因についての変更を行うことがございますので、ご了承下さい。

IRに関するお問い合わせ：  
夢の街創造委員会（株） 社長室 03-5545-3843  
ir@yumenomachi.co.jp