

第11期（2010年8月期）  
第3四半期（2010年3月～2010年5月）  
決算説明資料



夢の街創造委員会株式会社

2010年7月9日

夢の街創造委員会株式会社

（大阪本社）541-0057 大阪市中央区北久宝寺町4-4-2

06-4704-5401（TEL）06-4704-5402（FAX）

（東京支社）107-0052 東京都港区赤坂4-1-30 AKABISHI-

03-5545-3843（TEL）03-5545-3842（FAX）

## 2010年8月期 第3四半期決算概要

個人消費の落ち込みの影響によりデリバリー市場全体も厳しい状況が続いており、オーダー数は前年同期を上回る数字となったものの、伸び率は想定を下回る結果となった

(百万円)

	当四半期 (10/03- 10/05)	前年同期 (09/03- 09/05)	前年同期 増減率	前四半期 (09/12- 10/02)	前四半期 増減率
売上高	289	271	+6.5%	293	-1.2%
営業利益	54	73	-26.2%	57	-6.7%
営業利益率	18.6%	26.9%	-8.3pts	19.7%	-1.1pts
経常利益	54	87	-37.2%	58	-6.4%
経常利益率	19.0%	32.2%	-13.2pts	20.0%	-1.0pts
当期純利益	31	50	-36.7%	21	+46.7%
純利益率	11.0%	18.4%	-7.4pts	7.4%	+3.6pts

## 費用構成概要

売上原価の増加は前四半期に引き続き、新システム導入(2009年12月)によるもので想定内

- 新システムの減価償却費計上
- 新旧システムのサーバーの並行稼働

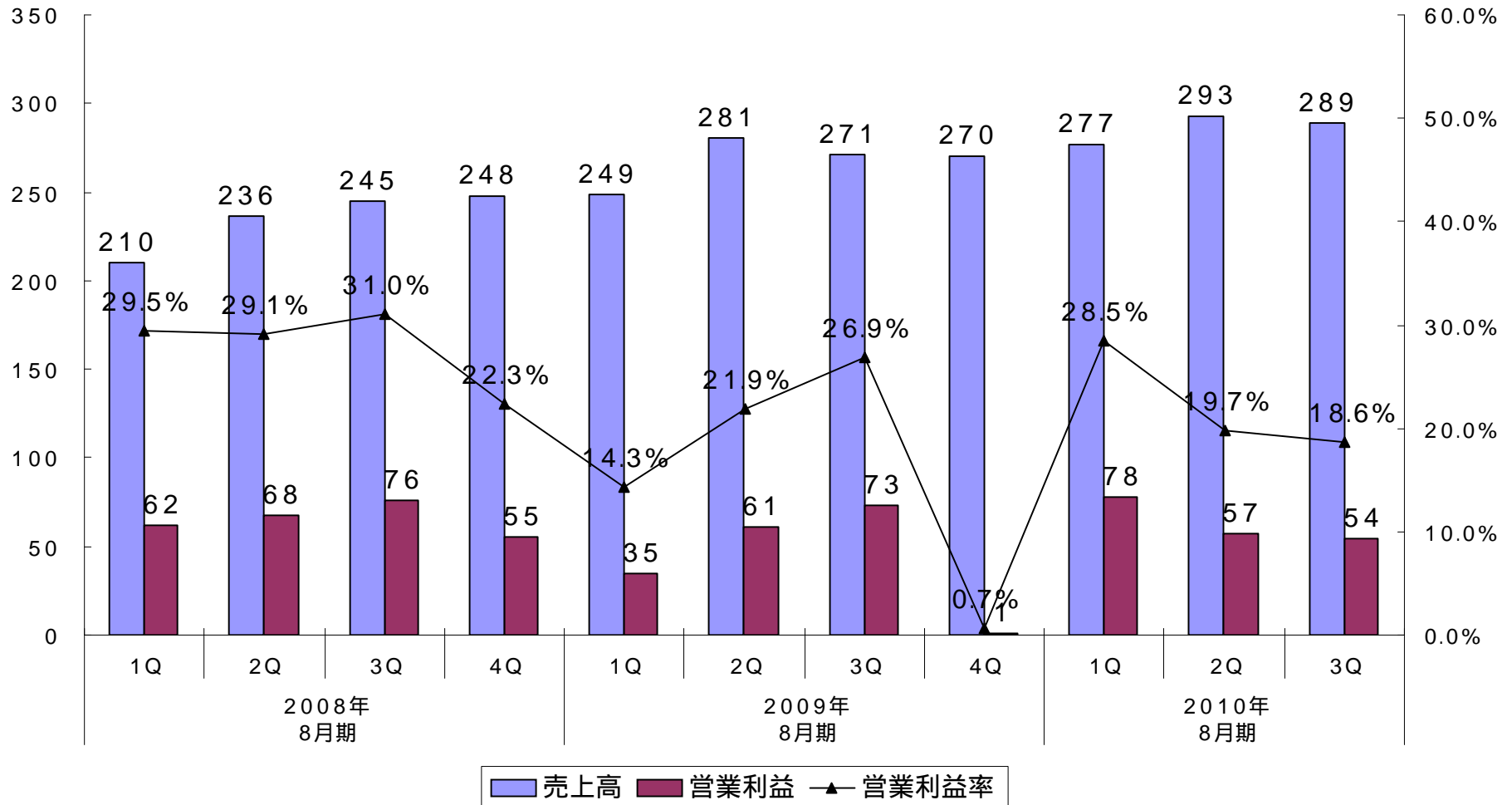
(百万円)

	当四半期 (10/03- 10/05)	前年同期 (09/03- 09/05)	前年同期 増減率	前四半期 (09/12- 10/02)	前四半期 増減率
売上原価	74	40	+84.9%	73	+1.3%
売上原価率	25.6%	14.7%	+10.9 <sub>pts</sub>	24.9%	+0.7 <sub>pts</sub>
販管費	161	158	+1.9%	162	-0.4%
販管費率	55.8%	58.4%	-2.6 <sub>pts</sub>	55.3%	+0.5 <sub>pts</sub>
人件費 (注)	92	84	+8.4%	90	+1.8%
広告宣伝費	31	28	+8.9%	18	+69.1%
その他	38	44	-15.0%	53	-28.4%

(注) 人件費：役員報酬、給与(社員、アルバイト)、株式報酬費用、法定福利費、福利厚生費、求人費、旅費交通費の合計

## 売上高・営業利益の四半期推移

営業利益率は新システム導入の影響により低下しており、第2四半期とほぼ同じ値で推移



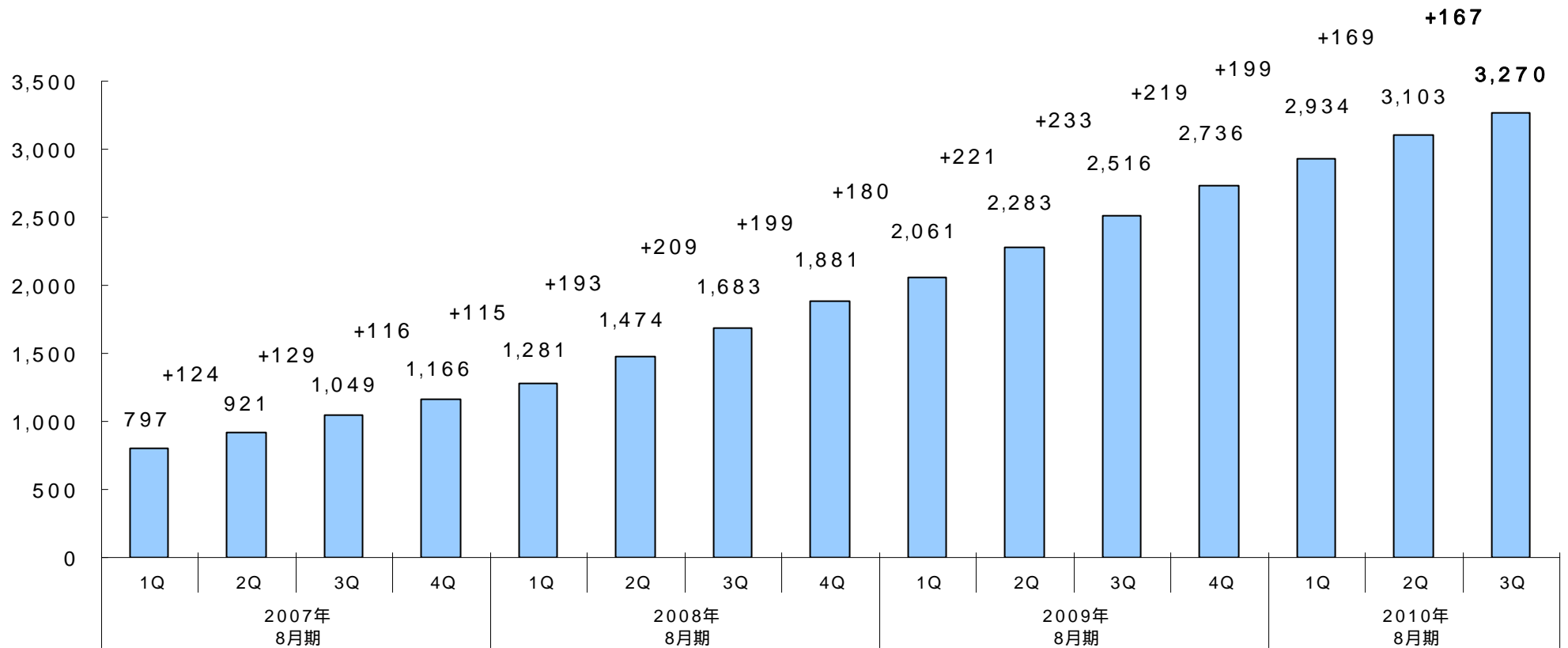
## 2010年8月期 第3四半期累計期間

(百万円)

	第3四半期累計期間 (09/09-10/05)	前年同期 (08/09-09/05)	前年同期 増減率
売上高	860	803	+7.1%
営業利益	190	170	+11.8%
営業利益率	22.2%	21.2%	+1.0pts
経常利益	195	212	-7.8%
経常利益率	22.7%	26.4%	-3.7pts
当期純利益	87	120	-27.0%
純利益率	10.2%	15.0%	-4.8pts

## 主要な経営指標 会員数四半期推移

会員数は順調に増加

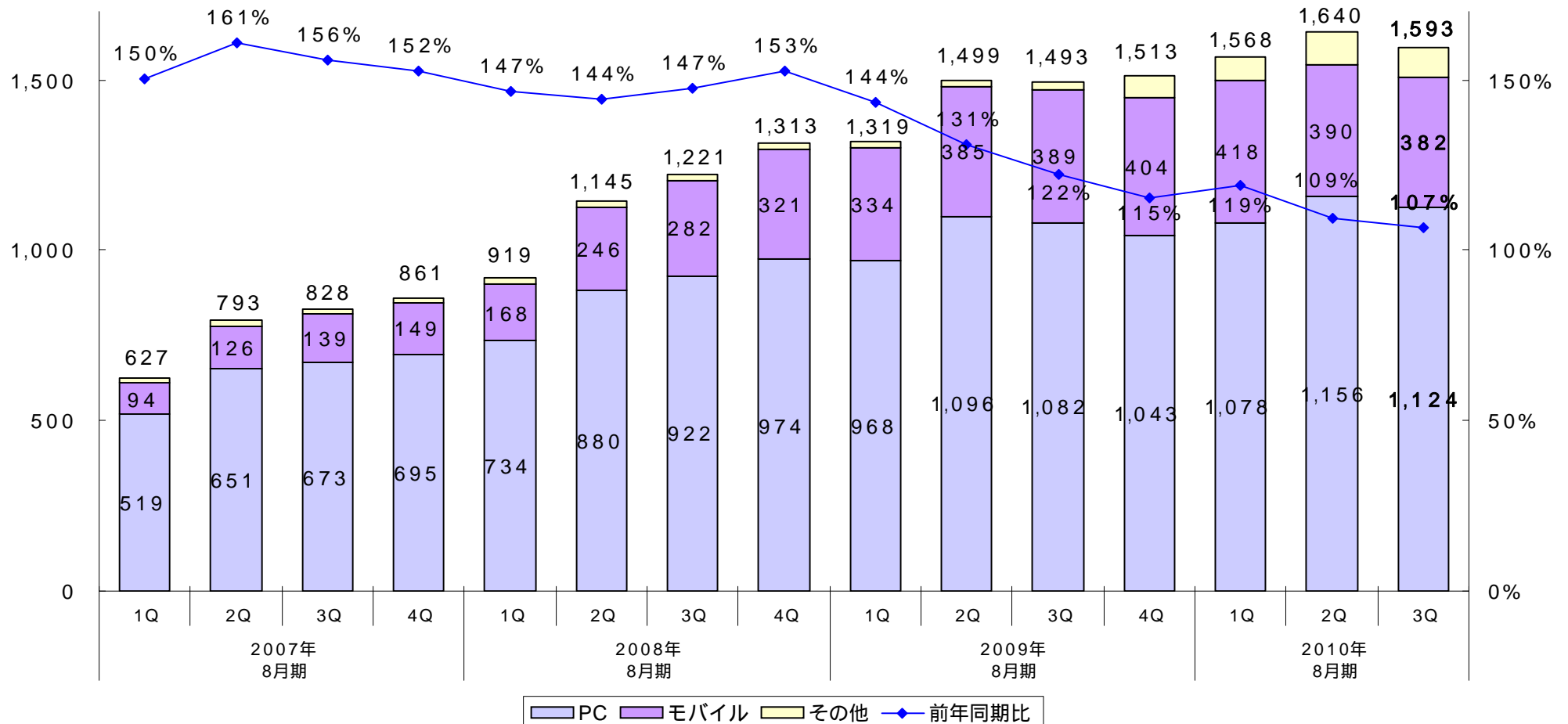


会員数は、当社が運営する「出前館」及び提携サイトの会員数の四半期末時点での合計です。

# 主要な経営指標 オーダー数四半期推移

事業環境の悪化に加えて季節要因が影響し  
前年同様に第2四半期のオーダー数を下回ったものの、前年同期に対しては増加を維持

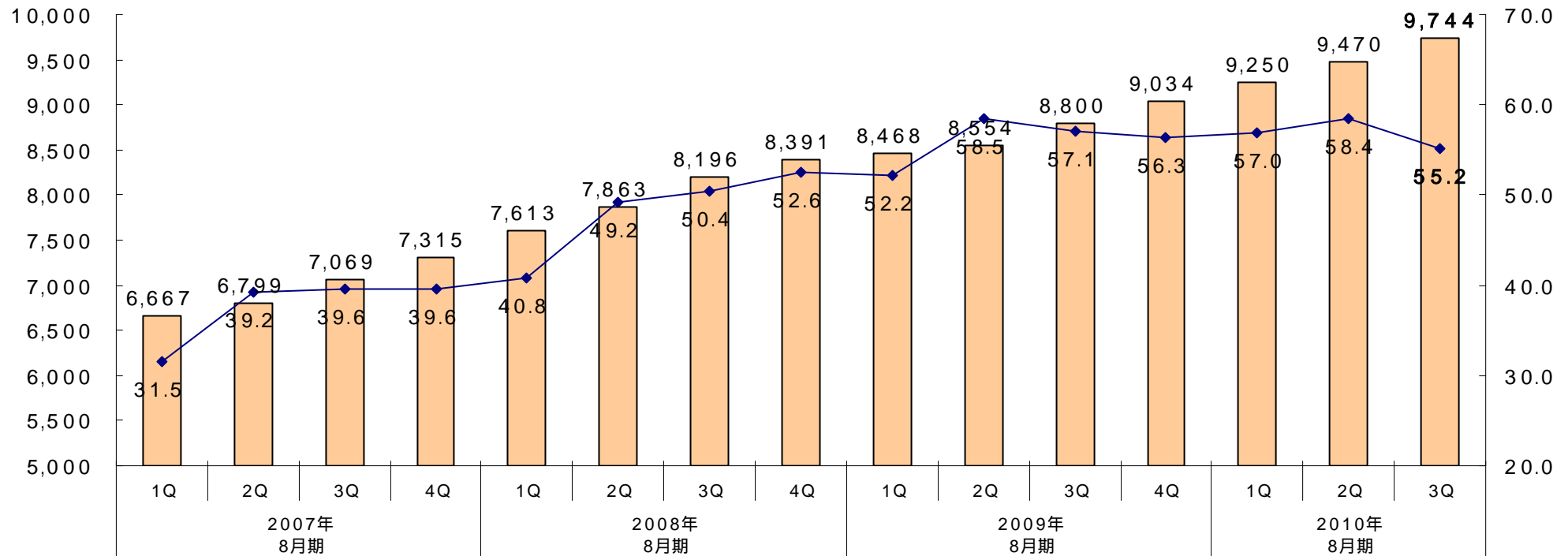
(千件)



# 主要な経営指標 加盟店舗数四半期推移

継続的に新規加盟店の開発に注力し、純増ペースを維持  
 - 北海道の宅配専門大手「札幌海鮮丸」が新たに加盟

	2007年 8月期				2008年 8月期				2009年 8月期				2010年 8月期		
	1Q	2Q	3Q	4Q	1Q	2Q	3Q	4Q	1Q	2Q	3Q	4Q	1Q	2Q	3Q
新店数	377	291	404	369	451	364	448	380	270	336	437	451	406	485	496
純増数	224	132	270	246	298	250	333	195	77	86	246	234	216	220	274



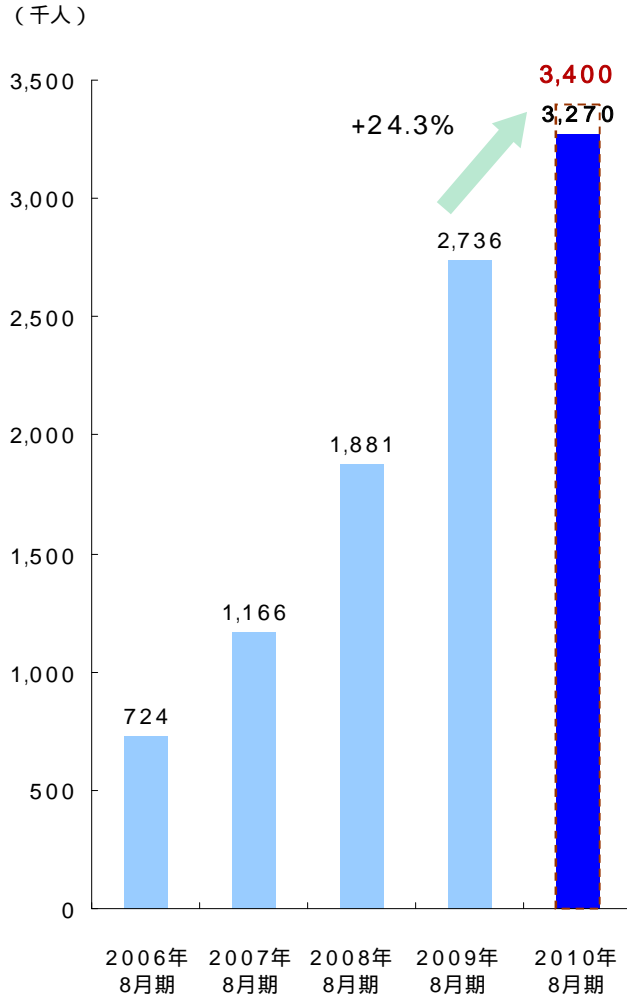
累計店舗数
  店舗当たりオーダー数

店舗数は四半期末時点の店舗数  
 店舗当たりのオーダー数は、期間内平均オーダー数 / 期間内平均店舗数で算出



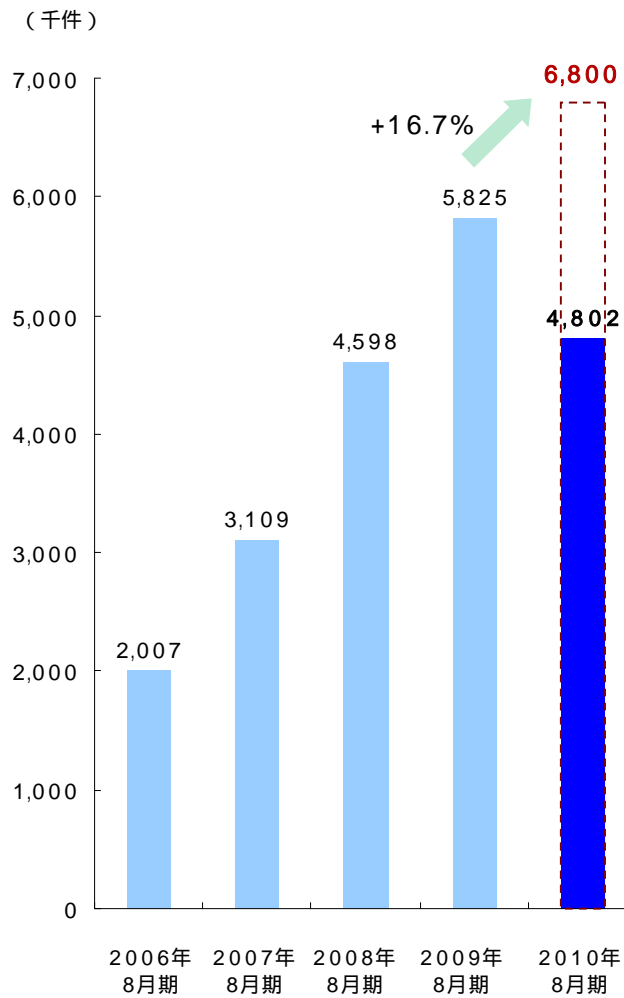
# 主要な指標の達成状況

## 会員数



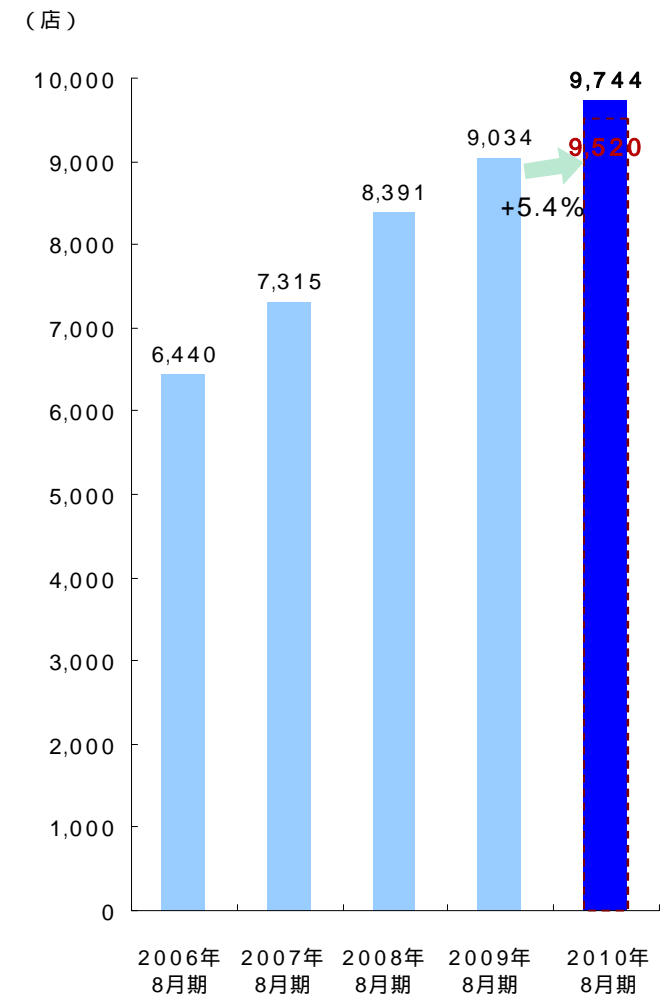
進捗率：80.4% (純増)

## オーダー数



進捗率：70.6%

## 店舗数



進捗率：146.1% (純増)

## 2010年8月期 計画に対する進捗

オーダー数の伸び悩みにより売上・利益ともに進捗が若干遅れているが、  
通期計画は期首計画を据え置き

(百万円)

	第3四半期累計期間 (実績)	通期 (期首計画)	
	金額	金額	進捗率
売上高	860	1,240	69.4%
営業利益	190	280	68.1%
経常利益	195	280	69.9%
当期純利益	87	140	62.6%

## 2010年8月期主要施策 Tポイント導入

### Tポイントを利用した各種キャンペーンを積極的に実施!

#### 新規会員登録キャンペーン(3月)

- ・新規会員獲得を目的としたキャンペーン



#### スタンプラリーキャンペーン(4月~5月)

- ・客単価UP/会員の継続利用促進を目的としたキャンペーン



#### ココワングランプリ2010(4月~6月)

- ・注文回数/利用ポイント数UPを目的とした企画
- ・カレーハウスCoCo壱番屋様とのタイアップ企画
- ・大手チェーンによるTポイント積極活用事例



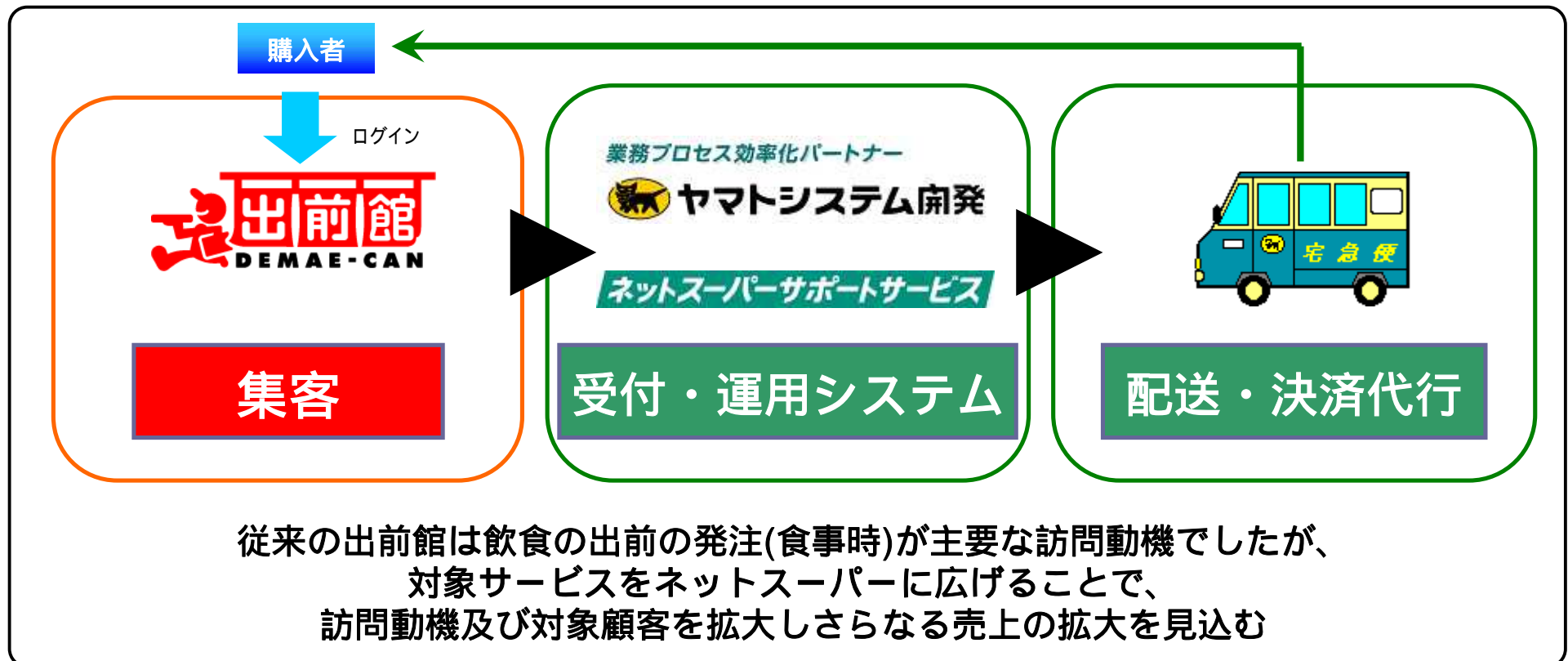
など

第4四半期もTポイントを積極的に活用した企画を継続強化

## 2010年8月期主要施策 ネットスーパー市場への進出

### 2010年6月24日「出前館 + e - ネコネットスーパー」サービスイン

「ヤックスネットドラッグ」(千葉県)にてサービスを開始し、  
今後「ユアーズネットスーパー」(広島県)、  
「いちいネットスーパー」(福島県)において順次サービスを開始予定





## 主な掲載報告



日付	媒体	タイトル(内容)
2010/05/30	新聞	日本経済新聞 『くらしナビ』にて出前館が紹介
2010/05/25	新聞	日本経済新聞 『自宅で買い物ネットスーパー』にて出前館が紹介
2010/05/25	雑誌	TOKYO一週間 『勝ち組企業の理由』にて出前館が紹介
2010/05/22	TV	テレビ朝日「やじうまサタデー」 『やじうまサタデー研究所』で出前館が紹介
2010/05/03	ラジオ	ラジオNIKKEI 『菅下清廣のIRサプリ』に当社代表 中村利江 が出演
2010/04/03	新聞	東京新聞 『あらかると』にて出前館が紹介
2010/03/29	雑誌	日経ビジネス 『直言極言』にて当社代表 中村利江 のコラムが掲載
2010/03/26	新聞	日本経済新聞 『出前サイト花見の陣』で出前館が紹介
2010/03/08	新聞	毎日新聞 『新聞時評』にて当社代表 中村利江 が執筆
2010/03/01	TV	ダイワ証券情報TV「ギュっと凝縮 エコノミ マルシェ」 『自宅でエンジョイ！イエナカ消費』で出前館が紹介

## 当資料取扱上の注意点

当資料に記載されている、当社の計画や戦略、業績に関する予想及び見通しのうち、歴史的事実を含んでいないものは、当社が現時点で把握可能な情報から判断した想定及び所信に基づくものであります。実際の業績は様々な要因により大きく異なる結果となる可能性もある事をご承知おきください。

法律上必要とされる場合を除いて、当社は事前の予告なく、将来の見通しに関する記述を見直したり、将来の見通しの根拠となった仮定及び要因についての変更を行うことがございますので、ご了承下さい。

IRに関するお問い合わせ：  
夢の街創造委員会（株） 社長室 03-5545-3843  
ir@yumenomachi.co.jp