

2010年5月25日

夢の街創造委員会株式会社（大証ヘラクレス：2484）

## がってん寿司が出前館にオープン ～51店舗でネット出前が可能に～

夢の街創造委員会株式会社(代表取締役社長：山地 浩 本社：大阪府大阪市 以下、夢の街)が運営する宅配・デリバリーの総合サイト「出前館」( <http://demaie-can.com/> )に、株式会社アールディーシー(代表取締役社長：大島 敏、本社：埼玉県熊谷市)が運営する「がってん寿司」が本日40店舗オープンしました。同店舗は既に11店舗が出前館にオープンしているため、今回の契約により、合計51店が出前館で注文が可能になりました。

今回、同社が出前館に加盟した理由を「先行して出前館を導入していた11店舗の受注数が伸びているため。今後は中食のニーズの拡大が予想されるため、弊社としても宅配には力を入れていきます。出前館の会員数の増加、さらなるサイトの利便性の向上を期待しています」と営業推進部 姉崎 隆部長は説明しました。

がってん寿司関連 URL：<http://demaie-can.com/search/chain/100378/>

### 【株式会社アールディーシー 概要】

設立：1986年12月

資本金：4950万円(2010年3月末現在)

住所：(本部)〒360-0816 埼玉県熊谷市石原 2-1 RDC 熊谷ビル 4F

代表：代表取締役社長 大島 敏

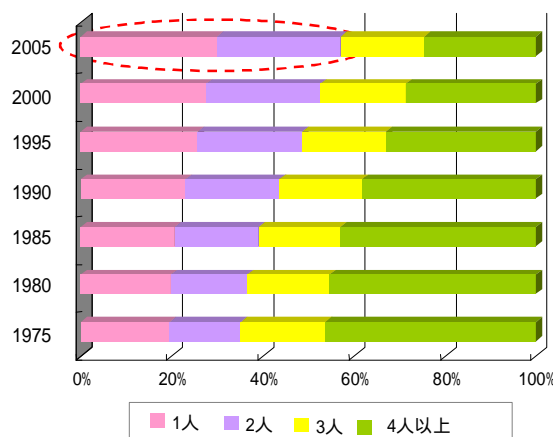
事業概要：外食事業運営(回転寿司、とんかつ屋、食堂、ラーメン屋他)

## 一人暮らし、二人暮らしの増加

(グラフは世帯人口比率の推移、資料：総務省より)

中食の需要拡大の要因の一つに一世帯あたりの人口の減少が考えられる。

世帯人口別比率\*



■ 2005年には半数以上が2人以下の世帯になっており、家庭内調理の経済性は減少する一方

## 【夢の街創造委員会株式会社 概要】

設立：1999年9月9日

資本金：11億981万円(2010年2月末現在)

住所：

(本社)〒541-0057 大阪府大阪市中央区北久宝寺町4-4-2

(東京支社)〒107-0052 東京都港区赤坂4-1-30 AKABISHI - II ビル 5階

代表：代表取締役社長 山地 浩

URL：<http://www.yumenomachi.co.jp/>

事業概要：現在 9,600 店舗以上が加盟している、インターネットの宅配・デリバリー総合サイト『出前館』<http://dema-e-can.com/> の運営



## 「出前館」とは？

『出前館』は、出前・宅配・デリバリーサービスのポータルサイトです。店舗の情報をサイト上に掲載し、出前注文を受け付けるシステムを提供しております。店舗様がFAX1台あればすぐに参入できます。現在、加盟店数は9,600店舗以上にまで拡大しております。サイトに訪れるユーザーは、ピザ・弁当・中華・寿司・洋食・酒・サービスなど多数のジャンルの出前サービス店舗から、メニューや“現在のお届けまでの待ち時間”等の情報を見て、特典付きで注文をすることができます。注文してから、商品が届き、決済が完了するまで最短で30分という世界最速のeコマースです。



<http://dema-e-can.com/>

出前館

検索

## 【本リリースに関するお問合せ先】

夢の街創造委員会(株) 社長室 佐藤 由紀子

03-5545-3843 (東京支社) email [pr@yumenomachi.co.jp](mailto:pr@yumenomachi.co.jp)